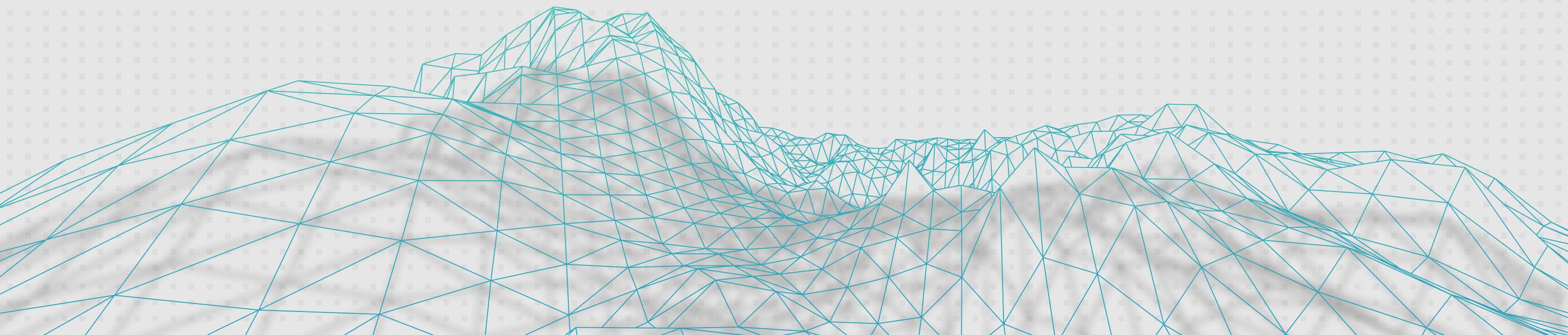




საქართველოს იმპროვაციების
და ტექნოლოგიების სააგენტო

ეროვნული იმპროვაციების აკონსტაბლის პროექტი (GENIE) თანადაფინანსების გრანტები სტარტაპებისთვის

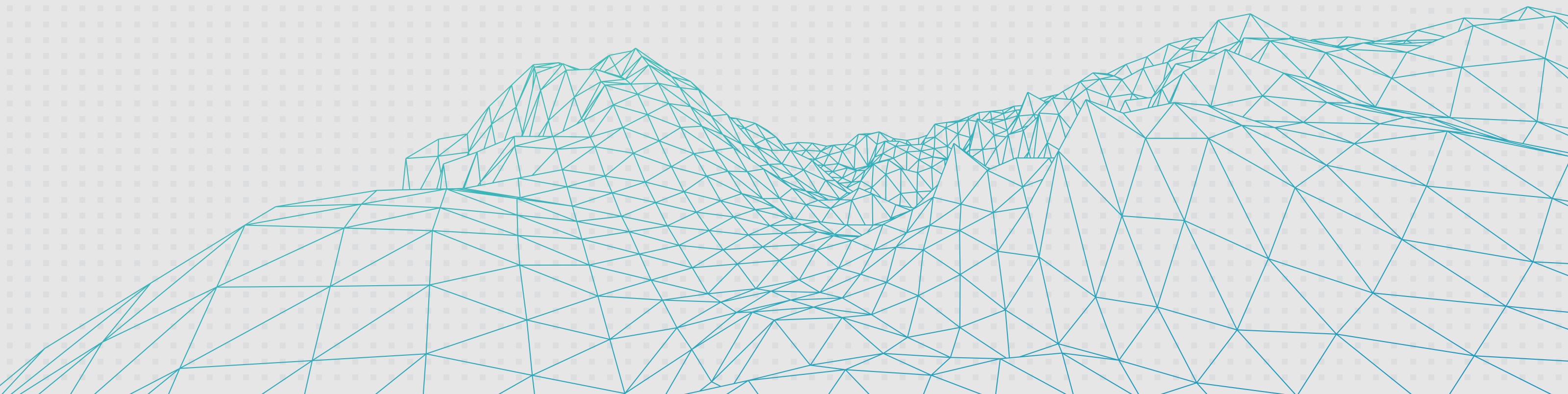




საქართველოს იმპროვიზაციის
და თანამართლების სააგენტო

პროგრამის მიზანი

საქართველოში, საერთაშორისო პოტენციალის მექანიზმების ინოვაციური პროდუქტების და მომსახურების შემუშავება-ათვისების და კომერციალიზაციის გზით ინოვაციების და ინოვაციური სანარმოების წარმოქმნის სტიმულირება.





ძირითადი მახასიათებლები

- მიმღები
- კონკურსის გამომცხადების სიხშირე
- წლიური ბიუჯეტი
- მოთხოვნილი ბრანდის ოდენობა
- პროექტების ხანგრძლივობა
- თანადაფინანსება
- განაცხადის მიღების ფორმა
- განაცხადის წარდგენის ბოლო ვადა

ადრეული ეტაპის (ორ წლამდე) დამწყები ბიზნესი - სტარტაპი

წელიწადში ორჯერ

2 მილიონი ლარი

მაქსიმუმ 100 ათასი ლარი

მაქსიმუმ 12 თვე

პროექტის ბიუჯეტის მინიმუმ 10%-ის ოდენობით

ვებ-პორტალის საშუალებით - www.grants.gov.ge

28 დეკემბერი, 2018



საკვალიფიკაციო მოთხოვნები

განმცხადებელი უნდა აკმაყოფილებდეს შემდეგ კრიტერიუმებს:

- იყოს, საქართველოს მენარმეთა შესახებ კანონის ფარგლებში, საჯარო რეესტრში რეგისტრირებული სამართლის სუბიექტი; ან
- რეგისტრაციის არმქონე ფიზიკური პირი (ან ფიზიკურ პირთა ჯგუფი), რომელთაც გააჩნიათ ინოვაციური ბიზნეს იდეა (რეგისტრაციის არმქონე ფიზიკური პირების შერჩევის შემთხვევაში მათი დარეგისტრირება მოხდება მოლაპარაკების ეტაპზე, კონტრაქტის გაფორმებამდე);
- კომპანიის რეგისტრაციიდან საგრანტო კონკურსის გამოცხადების დღისთვის გასული არ უნდა იყოს ორ წელზე მეტი;
- კომპანიის წლიური ბრუნვა არ უნდა აღემატებოდეს 500'000 (ხუთასი ათას) ლარს;
- კომპანიის წილის 50%-ს ან მეტს არ უნდა ფლობდეს სხვა კომპანია.
- განმცხადებელი კომპანია არ უნდა წარმოადგენდეს თანადაფინანსების გრანტების წინა რაუნდის ბენეფიციარს



მსოფლიო ბანკის მოთხოვნებიდან გამომდინარე, კრობრამის ფარგლებში ვერ დაფინანსდება:

- ❏ სამხედრო ან ბირთვულ ტექნოლოგიებთან, აგრეთვე ალკოჰოლურ სასმელებთან, თამბაქოსთან და სახიფათო ნივთიერებებთან დაკავშირებული საქმიანობა;
- ❏ ნებისმიერი აქტივობა რომელიც შეტანილია IFC-ის აკრძალულ საქმიანობათა ნუსხაში.



მიზნობრივი ხარჯები

- ❑ ხარჯი განეულია შეთანხმებული პროექტის ბიუჯეტის თანახმად;
- ❑ განეული და გადახდილია პროექტის განხორციელების პერიოდში.
- ❑ მიზნობრივი და აუცილებელია პროექტის განსახორციელებლად;
- ❑ აღრიცხულია ბენეფიციარის საბუღალტრო ჩანაწერებში;
- ❑ შეესაბამება ადგილობრივ საგადასახადო კანონმდებლობას;



არამიზნობრივი ხარჯები

- ❑ პროცენტი ან ვალი;
- ❑ გაუთვალისწინებელი ხარჯები
- ❑ დღგ-ს, მოგების და იმპორტის გადასახადი
- ❑ ბიუჯეტის ის პუნქტები, რომელიც უკვე დაფინანსებულია სხვა წყაროდან კურსთა შორისი სხვაობით გამოწვეული დანაკარგები მოსაკრებლები და ჯარიმები;
- ❑ გართობისა და წარმომადგენლობითი ხარჯები;
- ❑ ადგილმონაცვლეობის ხარჯები ან შეწირულობები;
- ❑ მიწისა და შენობების შესყიდვა;



განაცხადის წარდგენა გრანტების სახელმძღვანელო - 4.4 სექცია

- ☒ განმცხადებელი უნდა დარეგისტრირდეს თანადაფინანსების გრანტების ვებ-პორტალზე www.grants.gov.ge და შეავსოს საგრანტო განაცხადი
- ☒ განხილული იქნება მხოლოდ პორტალის საშუალებით წარმოდგენილი განაცხადები
- ☒ წარმოდგენილ განაცხადს მიენიჭება უნიკალური ნომერი
- ☒ პორტალის საშუალებით განაცხადის შევსების დეტალური ინსტრუქციის ბმული:
<https://grants.gov.ge/ka/manual>



საკროეფტო წინადადების დოკუმენტაცია გრანტების სახელმძღვანელო - 4.3 სექცია

- ❖ ბიზნეს გეგმა (დანართი MG2) - ინგლისურ და ქართულ ენაზე;
- ❖ პროექტის ბიუჯეტი (დანართი MG3) - ინგლისურ და ქართულ ენაზე;
- ❖ ფინანსური პროგნოზი (დანართი MG4) - ინგლისურ და ქართულ ენაზე;
- ❖ გარემოსდაცვითი შეფასების კითხვარი (შემდგომში ESQ) (დანართი MG1) - ინგლისურ და ქართულ ენაზე;



საკროეფტო წინადადების თანდართული დოკუმენტაცია

- ✚ ბოლო ექვსი თვის განმავლობაში განახლებული საჯარო რეესტრის ამონაწერი
- ✚ ძირითადი პერსონალის ავტობიოგრაფიები (CV) და/ან სამუშაოს აღწერა - ინგლისურ და ქართულ ენებზე;

საბადასახადო დეკლარაციები ქართულ ენაზე, კერძოდ:

- ✚ თუ განმცხადებელი არ არის დღგ-ს გადამხდელი ცნობა შემოსავლების სამსახურიდან
- ✚ თუ განმცხადებელი დღგ-ს გადამხდელია ბოლო 12 თვის დღგ-ს დეკლარაცია



სამეთაპიანი შეფასების პროცედურა

I ეტაპი

ინტელექტუალურიპირველ ეტაპზე მოხდება განაცხადების ტექნიკური შემოწმება:

1. მსოფლიო ბანკის მოთხოვნის შესაბამისად ბუნებრივ და სოციალურ გარემოზე ზემოქმედების კუთხით
2. საკვალიფიკაციო მოთხოვნების მიმართ
2. საკუთრების კუთხით. ინტელექტუალური საკუთრების მხრივ შემოწმება არ იწვევს განაცხადების კონკურსიდან გამორიცხვას.

II ეტაპი

თითოეული განაცხადი ფასდება ორი დამოუკიდებელი საერთაშორისო ექსპერტის მიერ, შემდეგი კრიტერიუმების შესაბამისად:

1. პროექტის ინოვაციურობა და ტექნოლოგიის მზაობის ხარისხი;
- 2 პოტენციური ბაზარი და მისი კომერციალიზაციის პოტენციალი;
- 3 - მენეჯმენტის კვალიფიკაცია და ფინანსური გათვლები;
- 4 - პროექტის მდგრადობა

III ეტაპი

სტარტაპები პრეზენტაციით წარსდგებიან სულ მცირე 3 წევრისგან შემდგარი ინვესტორთა საბჭოს წინაშე, საბჭო პრეზენტაციებს შეაფასებს შემდეგი კრიტერიუმებით:

1. პრობლემის და მისი გადაწყვეტის/პროდუქტის აღწერა;
2. ბაზრის სიდიდე და კონკურენტები;
3. ბაზარზე გასვლის სტრატეგია და კონკურენტული უპირატესობები;
4. ფინანსური პროგნოზი და გუნდის კვალიფიკაცია.



საქართველოს ინოვაციების
და ტექნოლოგიების სააგენტო

გისურვებთ წარმატებას!

