

საჯარო სამართლის იურიდიული პირი -
ბათუმის შოთა რუსთაველის სახელმწიფო უნივერსიტეტი

ბრძანება N 01-02/238

ქ. ბათუმი

12 ოქტომბერი, 2022 წ

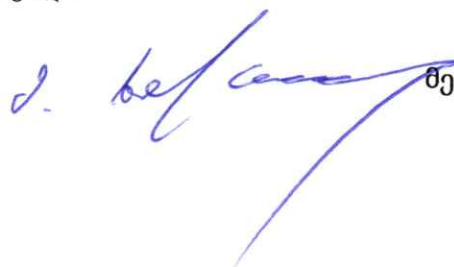
ბსუ-ს საგანგებო მართვის გეგმის დამტკიცების შესახებ

„უმაღლესი განათლების შესახებ“ საქართველოს კანონის 22-ე მუხლის, საჯარო სამართლის იურიდიული პირი - ბათუმის შოთა რუსთაველის სახელმწიფო უნივერსიტეტის წესდების მე-13 მუხლის, „სამოქალაქო უსაფრთხოების შესახებ“ საქართველოს კანონის 69-ე მუხლის მე-2 პუნქტის „ე“ ქვეპუნქტის, საქართველოს მთავრობის 2015 წლის 24 სექტემბრის №508 დადგენილებით დამტკიცებული „სამოქალაქო უსაფრთხოების ეროვნული გეგმის“ მე-5 მუხლის, „ბსუ-ს სარგებლობაში არსებული შენობა-ნაგებობების (კორპუსების) ნუმერაციის შესახებ“ ბსუ-ს ადმინისტრაციის ხელმძღვანელის 2021 წლის 15 სექტემბრის N01-10/77 ბრძანების, სახელმწიფო საქვეუწყებო დაწესებულება-საგანგებო სიტუაციების მართვის სამსახურის სამოქალაქო უსაფრთხოების დეპარტამენტის უფროსის თეიმურაზ მელქაძის 2022 წლის 29 სექტემბრის MIA 9 22 02730396 კორესპონდენციის და ბსუ-ს დაცვისა და შრომის უსაფრთხოების სამსახურის უფროსის ედიშერ ჩავლეიშვილის 2022 წლის 03 ოქტომბრის MES 1 22 0001203457 სამსახურებრივი ბარათის საფუძველზე

ვბრძანებ:

1. ბსუ-ს სარგებლობაში არსებულ ტერიტორიაზე და შენობებში (კორპუსებში), ბუნებრივი და ტექნოგენური ხასიათის საგანგებო სიტუაციებისაგან ბსუ-ს სტუდენტთა, პროფესიულ სტუდენტთა და პერსონალი (აკადემიური, სამეცნიერო, ადმინისტრაციული, დამხმარე თანამდებობის პირები და შრომითი ხელშეკრულებით მოწვეული პერსონალი: არასაშტატო პოზიციებზე დასაქმებული დამხმარე პერსონალი, მასწავლებლები, პროფესიული განათლების მასწავლებლები) დაცვის ეფექტურად განხორციელების, სასწავლო და სამუშაო გარემოს უსაფრთხოების უზრუნველყოფის მიზნით დამტკიცდეს ბსუ-ს საგანგებო მართვის გეგმა (ქ. ბათუმი, ნინოშვილის/რუსთაველის ქ. N35/32) წინამდებარე ბრძანების N1 დანართის შესაბამისად.
2. ბრძანება გასაცნობად და აღსასრულებლად დაეგზავნოს ბსუ-ს მართვის ორგანოებს, რექტორის მოადგილეებს, ფაკულტეტებს, ბსუ-ს დამოუკიდებელი სამეცნიერო კვლევით ინტიტუტებს და ყველა დამხმარე სტრუქტურულ ერთეულს.
3. ბრძანება ძალაშია ხელმოწერისთანავე.
4. ბრძანება შეიძლება გასაჩივრდეს მოქმედი კანონმდებლობით დადგენილი წესით ბათუმის საქალაქო სასამართლოში (ქ. ბათუმი, სტეფანე ზუბალაშვილის №30), მისი გამოცემის დღიდან ერთი თვის ვადაში.

რექტორი, პროფესორი

 მერაბ ხალვაში

„დამტკიცებულია“
ბსუ-ს რექტორის 2022 წლის
12 ოქტომბრის
№ 01-02/238
ბრძანებით

„შეთანხმებულია“
შსს სახელმწიფო საქვეუწყებო დაწესებულება –
საგანგებო სიტუაციების მართვის
სამსახური

წერილი № MIA 02730396 29.09. 2022 წ.

საგანგებო მართვის გეგმა (ქ. ბათუმი, ნინოშვილის/რუსთაველის ქ. N35/32)

საგანგებო მართვის გეგმა შემუშავებულია საჯარო სამართლის იურიდიული პირის - „ბათუმის შოთა რუსთაველის სახელმწიფო უნივერსიტეტის“ შტაბის წევრების მიერ და დამტკიცებულია საჯარო სამართლის იურიდიული პირის - „ბათუმის შოთა რუსთაველის სახელმწიფო უნივერსიტეტის“ რექტორის 2022 წლის 12 ოქტომბერი № 01-02/238 ბრძანებით (იხ. დანართი N 1), საქართველოს მთავრობის 2015 წლის 24 სექტემბრის N508 დადგენილებით დამტკიცებული „სამოქალაქო უსაფრთხოების ეროვნული გეგმის“ შესაბამისად.

I თავი

შესავალი

საჯარო სამართლის იურიდიული პირის - „ბათუმის შოთა რუსთაველის სახელმწიფო უნივერსიტეტის“ (შემდგომში - ბსუ) საგანგებო მართვის გეგმა (შემდგომში - გეგმა) შემუშავებულია საქართველოს მთავრობის 2015 წლის 24 სექტემბრის №508 დადგენილებით დამტკიცებული „სამოქალაქო უსაფრთხოების ეროვნული გეგმის“ მე-5 მუხლის შესაბამისად და წარმოადგენს სამოქალაქო უსაფრთხოების სფეროში ბსუ-ს საქმიანობის საფუძველს და „სამოქალაქო უსაფრთხოების ეროვნული გეგმის“ განხორციელების მხარდაჭერის სამოქმედო დოკუმენტს, რომელიც უზრუნველყოფს, შესაძლო საგანგებო სიტუაციაზე მზადყოფნის, პრევენციის, რეაგირებისა და აღდგენითი ღონისძიებების ჩატარებას.

გეგმა განსაზღვრავს შესაძლო საგანგებო სიტუაციების შედეგების თავიდან აცილების ან შემცირების ღონისძიებების მოცულობას, ვადებს, ორგანიზებისა და განხორციელების წესს, თანამშრომლების სტუდენტების და მატერიალურ ფასეულობათა დამაზიანებელი ფაქტორებისაგან დაცვის მიზნით გადაუდებელი ღონისძიებების შესრულებას.

1.1. სახელმძღვანელო საკანონმდებლო აქტების ჩამონათვალი

ბსუ მოქმედებს დანართში N2 წარმოდგენილი ნორმატიული აქტების შესაბამისად და უფლება აქვს არსებული კანონმდებლობის ფარგლებში, გეგმის ეფექტურად განხორციელების მიზნით, დადოს ორმხრივი და მრავალმხრივი ხელშეკრულებები სხვა სახელმწიფო და არასამთავრობო ორგანიზაციებთან.

. გეგმის მიზანია:

- ბუნებრივი და ტექნოგენური ხასიათის საგანგებო სიტუაციებისაგან ბსუ-ს სტუდენტთა, პროფესიულ სტუდენტთა და თანამშრომელთა (მათ შორის საშტატო პერსონალი, ხელშეკრულებით მოწვეული - დამხმარე პერსონალი, მასწავლებლები, პროფესიული განათლების მასწავლებელი) დაცვის საერთო ორგანიზაციულ-სამართლებრივი ღონისძიებების წარმართვა;
- ორგანიზაციის კომპეტენციის ფარგლებში, საგანგებო სიტუაციების მიტიგაციის, მათზე მზადყოფნის, ხოლო მათი განვითარების შემთხვევაში, რეაგირებისა და აღდგენის ღონისძიებების შემუშავება და ორგანიზება;
- საგანგებო სიტუაციების მართვის პროცესის ეფექტურად განხორციელების მიზნით, ორგანიზაციის შესაძლებლობისა და ვალდებულების ფარგლებში, სამოქალაქო უსაფრთხოების ეროვნული გეგმის მხარდაჭერა;
- მომხდარ საგანგებო სიტუაციაზე სასწავლებლის დროული, კოორდინირებული და ორგანიზებული რეაგირების უზრუნველყოფისათვის შესაბამისი იურიდიული საფუძვლის შექმნა;
- შესაძლო საგანგებო სიტუაციის პრევენციისა და ლიკვიდაციისათვის რესურსების განსაზღვრა.

1.3. ბსუ-ს სარგებლობაში არსებული, ქ. ბათუმში, რუსთაველის/ნინოშვილის ქ. N32/35-ში მდებარე ტერიტორიის, შენობა-ნაგებობების აღწერა და ზოგადი მონაცემები.

1.3.1 საგანგებო მართვის გეგმის ამოქმედებაზე და მასზე ოპერატიულ წვდომაზე პასუხისმგებელია: ბსუ-ს რექტორი მერაბ ხალვაში - საქართველო, ბათუმი, ჯინჭარაძის ქ. № 65, ტელ: 577179755.

1.3.2. თანამშრომლების და მომსახურე პერსონალის რაოდენობა:

- ადმინისტრაციული და დამხმარე/ტექნიკური პერსონალი - 235 ადამიანი;
- პროფესორ-მასწავლებლები და სამეცნიერო პერსონალი - 670 ადამიანი;
- სტუდენტი (ბაკალავრიატი, მაგისტრატურა, დოქტურანტურა), პროფესიული სტუდენტები - 6150 ადამიანი;

1.3.3. ბსუ-ს ტერიტორიაზე განთავსებული შენობა-ნაგებობების ტიპი და მისი არქიტექტურულ-კონსტრუქციული აღწერა:

სასწავლებლის ტერიტორიაზე განთავსებულია ერთი ერთსართულიანი დამხმარე შენობა; ერთი სამსართულიანი სასწავლო კორპუსი; ერთი ოთხსართულიანი სასწავლო კორპუსი; ერთი ხუთსართულიანი სასწავლო კორპუსი.

სამსართულიანი სასწავლო/ადმინისტრაციული კორპუსი I - შენობა-ნაგებობა აგებულია რკინაბეტონით და აგურებით. სართულებს შორის კავშირი ხორციელდება ბეტონის საფეხურებიანი ოთხი კიბის უჯრედით, რომელსაც მოწყობილი აქვს რკინაბეტონისა და ლითონის კონსტრუქციის მოაჯირი. შენობის მე-2 სართულზე მოწყობილია II კორპუსში გადასასვლელი. შენობაში დამონტაჟებულია პანდუსი და ადაპტირებულია შშმ პირებისთვის.

ხუთსართულიანი სასწავლო კორპუსი II- შენობა-ნაგებობა აგებულია რკინაბეტონით და აგურებით. სართულებს შორის კავშირი ხორციელდება ბეტონის საფეხურებიანი ორი კიბის უჯრედით, რომელსაც მოწყობილი აქვს ლითონის კონსტრუქციის მოაჯირი. შენობაში დამონტაჟებულია ლიფტი და პანდუსი და ადაპტირებულია შშმ პირებისთვის.

ოთხსართულიანი სასწავლო კორპუსი III - შენობა-ნაგებობა აგებულია რკინაბეტონით და აგურებით. სართულებს შორის კავშირი ხორციელდება ბეტონის საფეხურებიანი ორი კიბის უჯრედით, რომელსაც მოწყობილი აქვს ლითონის კონსტრუქციის მოაჯირი. შენობის ყველა სართულზე მოწყობილია

ტერიტორიაზე (ხუთსართულიანი კორპუსის პირველ სართულზე) ფუნქციონირებს პირველადი დახმარების ოთახი.

ბსუ-ს ყველა კორპუსი აღჭურვილია შესაბამისი სახანძრო ინვენტარით, საევაკუაციო გეგმებით, სახანძრო სიგნალიზაციით, ვიდეომეთვალყურეობის სისტემით, ავარიული განათებით, საევაკუაციო გზის მაჩვენებლებით (მანათობელი), ცეცხლმაქრეებით,

ბოლო I და II კორპუსები დამატებით აღჭურვილია მაღალი წნევის ხანძარსაწინააღმდეგო წყლის სისტემით.

ტერიტორიის აღწერა: ტერიტორიაზე, გარდა კორპუსებისა, განთავსებულია ღია სპორტული მოედანი და დამხმარე ნაგებობა - გამშვები პუნქტი (დაცვის ჯიხური). ტერიტორიაზე შემოსასვლელად რუსთაველის და ნინოშვილის ქუჩების მხრიდან მოწყობილია ორი ჭიშკარი.

1.4 ბსუ-ს საგანგებო შტაბის წევრების ფუნქციონალური მოვალეობები

ბსუ-ში ფუნქციონირებს საგანგებო შტაბი, რომელიც წარმოადგენს საგანგებო სიტუაციების პრევენციის, მათზე მზადყოფნის, რეაგირებისა და აღდგენითი სამუშაოების მაკოორდინირებელ და გადაწყვეტილების მიმღებ ჯგუფს. საგანგებო შტაბის უფროსი და მისი თანაშემწეები გეგმის შესაბამისად კოორდინაციას უწევენ რეაგირების ძალებსა და საშუალებებს.

1.4.1. საგანგებო

შტაბის წევრების ფუნქციონალური მოვალეობები

N	საგანგებო შტაბი წევრის პოზიცია	ყოველდღიური საქმიანობის რეჟიმში თანამდებობა, რომელთანაც შეთავსებულია საგანგებო შტაბი წევრის პოზიცია	საგანგებო შტაბი წევრის ფუნქციონალური მოვალეობები
1	საგანგებო შტაბის უფროსი	ბსუ-ს ადმინისტრაციის ხელმძღვანელი (კანცლერი) იაკინთე ჩხარტიშვილი	დანართი № 3 პუნქტი 1
2	საგანგებო შტაბი უფროსის თანაშემწე ევაკუაციის საკითხებში	შრომის უსაფრთხოების სპეციალისტი: კობა ჭანტურია	დანართი № 3 პუნქტი 2
3	საგანგებო შტაბის უფროსის თანაშემწე - კავშირგაბმულობისა და შეტყობინების ხაზით	დაცვისა და შრომის უსაფრთხოების სამსახურის უფროსი: ედიშერ ჩავლეიშვილი	დანართი № 3 პუნქტი 3
4	სამაშველო ჯგუფების კოორდინატორი	სამეურნეო მართვის მენეჯერი: ალექსანდრე გოგიტიძე	დანართი № 3 პუნქტი 4
5	მატერიალურ _ ტექნიკური მომარაგების დარგში უფლებამოსილი პირი	მატერიალური რესურსების მართვის დეპარტამენტის უფროსი: როლანდ ხალვაში	დანართი № 3 პუნქტი 5

6	საგანგებო შტაბი უფროსის თანაშემწე სამედიცინო უზრუნველყოფის დარგში	სამედიცინო პუნქტის ხელმძღვანელი: ეთერ ჯაყელი	დანართი № 3 პუნქტი 6

1.5. არსებული ადრეული გაფრთხილების სისტემის აღწერა

ადრეული გაფრთხილების სისტემას წარმოადგენს სტუდენტების, პროფესიული სტუდენტების, მსმენელების და თანამშრომლების შეტყობინება ელექტრო სიგნალიზაციის გამოყენებით განუწყვეტლად 3-4 წუთის განმავლობაში. ამასთან, შტაბის წევრების შეტყობინება ხდება მობილური ტელეფონის საშუალებით;

1.6. სახანძრო-სამაშველო ტექნიკა-აღჭურვილობა და ინდივიდუალური დაცვის საშუალებები

აღწერილია N 11 დანართში.

II თავი

საფრთხეების, რისკების შეფასება და აღწერა

საფრთხეებისა და რისკების შეფასება განხორციელდა საქართველოს მთავრობის დადგენილებით დამტკიცებული “2015-2018 წწ. საფრთხეების შეფასების ეროვნული დოკუმენტის” (ნოემბერი 2015) საფუძველზე.

2.1. მოსალოდნელი საფრთხეების ზოგადი აღწერა

ქ. ბათუმში სეისმური, გეოლოგიური, ჰიდროლოგიური, მეტეოროლოგიური, გეოპოლიტიკური, სოციალურ-ეკონომიკური და კლიმატურ-ეკოლოგიური ზოგადი დახასიათების საფუძველზე არსებობს შემდეგი სახის საფრთხეები: ხანძარი, ძლიერი ქარი, წყალდიდობა, მიწისძვრა.

2.2. რისკის შეფასების დრო: 15 სექტემბერი 2022 წელი.

2.3. რისკის შეფასების მეთოდოლოგია

სტატისტიკურ-ალბათური, რომელიც ეფუძნება ისტორიულ ანალიზის და ზოგადად რისკის ხარისხობრივ შეფასებას. საგანგებო შტაბის წევრების მიერ 10-10 ქულიანი სისტემებით შეფასებულ იქნა სასწავლებლის განთავსების ტერიტორიაზე მომხდარი ბუნებრივი მოვლენები და შეფასებისას გათვალისწინებული იქნა ამ მოვლენების მოხდენის ალბათობები და ზეგავლენა.

2.4. რისკის შეფასების შედეგები:

რისკის შეფასების ღონისძიების შედეგად არსებული საფრთხეებიდან გამოვლინდა შემდეგი რისკები:

N	საფრთხე	ალბათობა	ზეგავლენა	რისკის მახასიათებელი ქულა
1	ხანძარი	3	4	12
2	მიწისძვრა	2	3	6
3	ძლიერი ქარი	2	3	6
4	წყალდიდობა	2	3	6

N1 რისკის აღწერა: ბსუ-ს შენობების გადახურვა შესრულებულია ხის კონსტრუქციებით, ხის კოჭებით და შეფიცვრით რაც დამუშავებულია ხანძარსაწინააღმდეგო სითხით. შენობებს გააჩნია ფერმული ტიპის ორქანობიანი სახურავი, რომელზეც განხორციელებულია ხის კონსტრუქციებით: ხის კოჭებით და ნივნივებით, ბურული მოწყობილია თუნუქით. ამასთან, შენობა ელექტროფიცირებულია, რაც სახანძრო სიტუაციას უფრო აძლიერებს.

N2 რისკის აღწერა: მრავალწლიანი გამოცდილებიდან გამომდინარე, ქ. ბათუმში მიწისძვრის ალბათობა (მითუმეტეს ძლიერი მიწისძვრა) საკმაოდ დაბალია. მიწისძვრამ შეიძლება გამოიწვიოს შენობის ნგრევა, ხანძრების წარმოქმნა, კომუნალურ ენერგეტიკული ქსელის მწყობრიდან გამოყვანა. დარღვეულ იქნეს კავშირგაბმულობისა და შეტყობინების სისტემა.

N3 რისკის აღწერა: ქ. ბათუმში მოსალოდნელია ძლიერი ქარი, განსაკუთრებით გაზაფხულზე და შემოდგომაზე. შენობების გადახურვა შესრულებულია ხის კონსტრუქციებით, ხის კოჭებით და შეფიცვრით, გააჩნია ფერმული ტიპის ორქანობიანი სახურავი, რის გამოც რისკად გამოცხადდა.

N4 რისკის აღწერა: ქ. ბათუმის ტერიტორიაზე მოსალოდნელია ძლიერი წვიმა განსაკუთრებით გაზაფხულზე და შემოდგომაზე, რამაც შეიძლება გამოიწვიოს მცირე (0,5მ) წყალდიდობა 1-2 საათის განმავლობაში. აღნიშნულმა გარემოებამ შეიძლება შეაფერხოს საევაკუაციო ღონისძიებები - შეიძლება დროებით დაიჭიროს სასწავლებლის ტერიტორია.

2.5. საგანგებო სიტუაციის განვითარების სცენარის აღწერა:

გამოვლენილი რისკების საფუძველზე შემუშავდა ობიექტზე ან/და მის მიმდებარე ტერიტორიაზე საგანგებო სიტუაციების სავარაუდო განვითარების შემდეგი სცენარები:

სცენარი N1 რისკის მიხედვით: ხანძრის შემთხვევაში შესაძლოა მოხდეს აფეთქებები, გადაიწვას ელექტრო-სისტემა, ცეცხლი მოკვიდოს საწყობს, ლაბორატორიას, ხანძრის შემთხვევაში შესაძლებელია ასევე ადამიანთა დაშავება და მსხვერპლიც.

სცენარი N2 რისკის მიხედვით: მიწისძვრამ შეიძლება გამოიწვიოს ობიექტზე არსებული შენობა-ნაგებობების ნგრევა, კომუნალურ, ენერგეტიკული ქსელის მწყობრიდან გამოსვლა

კავშირგაბმულობის და კომუნიკაციის სისტემის მოშლა. დიდი მიწისძვრის შემთხვევაში შესაძლებელია პერსონალის დაღუპვა და ხანძარიც.

სცენარი N3 რისკის მიხედვით: ძლიერმა ქარმა შესაძლებელია გამოიწვიოს უმართავი სიტუაცია. კერძოდ, საფრთხე ექმნება შენობის გაყვანილობებს, შესაძლებელია გადახადოს სახურავი, წააქციოს ხე, დააზიანოს ენერგო და გაზომომარაგების საშუალებები და საქვაბუები.

სცენარი N4 რისკის მიხედვით: წყალდიდობამ შეიძლება შეაფერხოს საევაკუაციო ღონისძიებები - შეიძლება დროებით დაიტბოროს სასწავლებლის ტერიტორია.

III თავი

გასატარებელი ღონისძიებების აღწერა საგანგებო სიტუაციების მართვის ფაზების მიხედვით.

პრევენციის უმთავრესი მიზანია საგანგებო სიტუაციებში სიცოცხლის, ჯანმრთელობის, ქონების და გარემოს დაცვის მიზნით პრევენციული ღონისძიებების ორგანიზება.

საგანგებო სიტუაციების პრევენციული ღონისძიებების ორგანიზება ხორციელდება საგანგებო მართვის გეგმების საფუძველზე, საგანგებო სიტუაციების განვითარების სავარაუდო სცენარების მიხედვით.

არსებული ნორმატიული რეგულაციების საფუძველზე, საგანგებო მართვის გეგმა ითვალისწინებს სპეციალურ მოქმედებებს შეზღუდული შესაძლებლობის მქონე პირთა დაცვის მიზნით, როგორებიც არის:

- ა) შეზღუდული შესაძლებლობის მქონე პირთა იდენტიფიცირება და ინდივიდუალური საჭიროებების განსაზღვრა;
- ბ) შეზღუდული შესაძლებლობის მქონე პირთა დაცვის მიზნით შენობის ადაპტირება (გასასვლელების, დროებითი თავშესაფრების, შენობიდან ევაკუირებული პირების უსაფრთხო განთავსების ადგილების მოწყობის თვალსაზრისით);
- გ) შეზღუდული შესაძლებლობის მქონე პირთა ინდივიდუალური საჭიროებებიდან გამომდინარე, სხვა ზომების დაგეგმვა.

3.1 ფაზა I: პრევენცია / მიტიგაცია

3.1.1 გასატარებელი ღონისძიებების აღწერილობა N1 რისკის მიხედვით: ელექტრო სისტემის გადამოწმება, ცეცხლმაქრების, მაღალი წნევის ხანძარსაწინააღმდეგო წყლის სისტემის და ხანძარსაწინააღმდეგო სიგნალიზაციის გაკონტროლება, დამწვრობის საწინააღმდეგო სახვევი სამედიცინო მასალის და მედიკამენტების გადამოწმება და შევსება, შშმ პირებისთვის

კონკრეტული საჭიროებების იდენტიფიცირება და მათი პრევენციის ზომების დადგენა, შშმ პირების დამხმარე პერსონალის არყოფნისას მათი ჩამნაცვლებლების განსაზღვრა.

(ღონისძიებების დეტალური აღწერილობისთვის იხილეთ დანართი N 4.1)

3.1.2 გასატარებელი ღონისძიებების აღწერილობა N2 რისკის მიხედვით: დაუმაგრებელი მოძრავი ავეჯის გამოვლენა და მათი შეძლებისდაგვარად ფიქსაცია შშმ პირებისთვის კონკრეტული საჭიროებების იდენტიფიცირება და მათი პრევენციის ზომების დადგენა, შშმ პირების დამხმარე პერსონალის არყოფნისას მათი ჩამნაცვლებლების განსაზღვრა.

(ღონისძიებების დეტალური აღწერილობისთვის იხილეთ დანართი N 4.2)

3.1.3 გასატარებელი ღონისძიებების აღწერილობა N3 რისკის მიხედვით: შენობაში მოხდეს საოფისე ინვენტარის განთავსება იმგვარად, რომ თავიდან იქნას აცილებული ჩამოსული წყლის შედეგად მათი დაზიანება სახურავის შემოწმება, შშმ პირებისთვის კონკრეტული საჭიროებების იდენტიფიცირება და მათი პრევენციის ზომების დადგენა, შშმ პირების დამხმარე პერსონალის არყოფნისას მათი ჩამნაცვლებლების განსაზღვრა.

(ღონისძიებების დეტალური აღწერილობისთვის იხილეთ დანართი N 4.3.)

3.1.4 გასატარებელი ღონისძიებების აღწერილობა N4 რისკის მიხედვით: სასწავლებლის ტერიტორიაზე გადამოწმდეს სანიაღვრე არხები, შშმ პირებისთვის კონკრეტული საჭიროებების იდენტიფიცირება და მათი პრევენციის ზომების დადგენა, შშმ პირების დამხმარე პერსონალის არყოფნისას მათი ჩამნაცვლებლების განსაზღვრა.

(ღონისძიებების დეტალური აღწერილობისთვის იხილეთ დანართი N 4.4.)

3.2 ფაზა II: მზადყოფნა

საგანგებო შტაბი განიხილავს პერსონალის უსაფრთხოების საკითხებს, მოიძიებს და აზუსტებს სათანადო სამოქმედო და დროებითი თავშესაფრისათვის უსაფრთხო ადგილებს, განაახლებს პერსონალის საევაკუაციო გეგმას და შეიმუშავებს ხელმძღვანელების არყოფნის შემთხვევაში მათი სხვა კადრებით ჩანაცვლების პროცედურებს.

მზადყოფნის უზრუნველყოფისა და საგანგებო სიტუაციაზე დროული და ეფექტური რეაგირებისათვის ორგანიზება უკეთდება თეორიულ სწავლებებსა და სიმულაციურ ვარჯიშებს.

მზადყოფნისა და რეაგირების პროცესებში უმნიშვნელოვანესი როლი ენიჭება ინფორმაციის მართვას. ამ მიზნით იქმნება და პერიოდულად განახლდება მზადყოფნისა და რეაგირების ღონისძიებების შესახებ მონაცემთა ბაზა.

ამასთან, შეზღუდული შესაძლებლობის მქონე პირთა დაცვის მიზნით, გეგმის მზადყოფნის ღონისძიებები ითვალისწინებს როგორც მათი ინფორმირების, ასევე სამოქალაქო უსაფრთხოების სფეროში ცნობიერების ამაღლებისათვის სწავლების უზრუნველყოფას მათთვის ხელმისაწვდომი ფორმით.

3.2.1 გასატარებელი ღონისძიებების აღწერა N1 სცენარის მიხედვით: სტუდენტებისთვის, პროფესიული სტუდენტებისთვის, და თანამშრომლებისთვის ცნობიერების ამაღლების ტრენინგები/სწავლება ხანძართან და მასთან დაკავშირებულ უსაფრთხოების საკითხებზე, საევაკუაციო წვრთნა, შშმ პირებისთვის კონკრეტული საჭიროებების იდენტიფიცირება და

მათი პრევენციის ზომების დადგენა, შშმ პირების დამხმარე პერსონალის არყოფნისას მათი ჩამნაცვლებლების განსაზღვრა.

(ღონისძიებების დეტალური აღწერილობისთვის იხილეთ დანართი N5.1.)

3.2.2 გასატარებელი ღონისძიებების აღწერა N2 სცენარის მიხედვით: სტუდენტებისთვის, პროფესიული სტუდენტებისთვის, და თანამშრომლებისთვის ცნობიერების ამაღლების ტრენინგები/სწავლება მიწისძვრასთან და მასთან დაკავშირებულ უსაფრთხოების საკითხებზე, საევაკუაციო წვრთნა, რისკის შემცველ შენობა-ნაგებობების მონიტორინგი უსაფრთხოების კუთხით, სამაშველო-სახანძრო, აღჭურვილობის ვარგისიანობის შეფასება და სრულყოფა-განახლება, შშმ პირებისთვის კონკრეტული საჭიროებების იდენტიფიცირება და მათი პრევენციის ზომების დადგენა, შშმ პირების დამხმარე პერსონალის არყოფნისას მათი ჩამნაცვლებლების განსაზღვრა.

(ღონისძიებების დეტალური აღწერილობისთვის იხილეთ დანართი N5.2.)

3.2.3 გასატარებელი ღონისძიებების აღწერა N3 სცენარის მიხედვით: სტუდენტებისთვის პროფესიული სტუდენტებისათვის და თანამშრომლებისთვის ცნობიერების ამაღლების ტრენინგები/სწავლება ქარიშხლის და მასთან დაკავშირებულ უსაფრთხოების საკითხებზე, საევაკუაციო წვრთნა, შენობა-ნაგებობის მონიტორინგი უსაფრთხოების კუთხით, შშმ პირებისთვის კონკრეტული საჭიროებების იდენტიფიცირება და მათი პრევენციის ზომების დადგენა, შშმ პირების დამხმარე პერსონალის არყოფნისას მათი ჩამნაცვლებლების განსაზღვრა.

(ღონისძიებების დეტალური აღწერილობისთვის იხილეთ დანართი N5.3.)

3.2.4 გასატარებელი ღონისძიებების აღწერა N4 სცენარის მიხედვით: სტუდენტებისთვის პროფესიული სტუდენტებისათვის და თანამშრომლებისთვის ცნობიერების ამაღლების ტრენინგები/სწავლება წყალდიდობის და მასთან დაკავშირებულ უსაფრთხოების საკითხებზე, საევაკუაციო წვრთნა, შშმ პირებისთვის კონკრეტული საჭიროებების იდენტიფიცირება და მათი პრევენციის ზომების დადგენა, შშმ პირების დამხმარე პერსონალის არყოფნისას მათი ჩამნაცვლებლების განსაზღვრა.

(ღონისძიებების დეტალური აღწერილობისთვის იხილეთ დანართი N5.4.)

3.3. ფაზა III: რეაგირება

3.3.1. შენობიდან ევაკუაციის გეგმა – წარმოადგენს გრაფიკულ ნაწილს, რომელიც გამოკრულია ყველა შენობის ყველა სართულზე თვალსაჩინო ადგილებზე, მისი ასლი თან ერთვის გეგმას (იხილეთ დანართი N 9) უნივერსიტეტში მოქმედებს საგანგებო სიტუაციების რეაგირების ჯგუფები (იხილეთ დანართი N 11).

3.3.2 ჩასატარებელი ღონისძიებების აღწერა №1 სცენარის მიხედვით: განგაშის გამოცხადება და შეტყობინება, სამაშველო ჯგუფის გამოძახება ტელეფონით, ნომერზე: 112, საევაკუაციო გეგმის მიხედვით ხალხის ევაკუაცია უსაფრთხო ადგილამდე, სახანძრო-სამაშველო საქმიანობებში ჩართვა კომპეტენტური პირების და ტექნიკის, ხალხის აღრიცხვა, შშმ პირისა

და მისი დამხმარე პერსონალისათვის სათანადო დახმარების აღმოჩენა სხვა პასუხისმგებელი პირების მხრიდან.

(ლონისძიებების დეტალური აღწერილობისთვის იხილეთ დანართი N 6.1.)

3.3.3 ჩასატარებელი ღონისძიებების აღწერა №2 სცენარის მიხედვით: განგაშის გამოცხადება და შეტყობინება, სამაშველო ჯგუფის გამოძახება ტელეფონით, ნომერზე: 112, საევაკუაციო გეგმის მიხედვით ხალხის ევაკუაცია უსაფრთხო ადგილამდე, სახანძრო-სამაშველო საქმიანობებში ჩართვა კომპეტენტური პირების და ტექნიკის, ხალხის აღრიცხვა, შშმ პირისა და მისი დამხმარე პერსონალისათვის სათანადო დახმარების აღმოჩენა სხვა პასუხისმგებელი პირების მხრიდან.

(ლონისძიებების დეტალური აღწერილობისთვის იხილეთ დანართი N 6.2.)

3.3.4 ჩასატარებელი ღონისძიებების აღწერა №3 სცენარის მიხედვით: განგაშის გამოცხადება და შეტყობინება, სამაშველო ჯგუფის გამოძახება ტელეფონით, ნომერზე: 112, საგანგებო სიტუაციების განვითარების კონკრეტული უბნებიდან ინფორმაციის მიღება, გადამუშავება, საგანგებო ვითარების შეფასება და შესაბამისი ღონისძიებების დაგეგმვა, შშმ პირისა და მისი დამხმარე პერსონალისათვის სათანადო დახმარების აღმოჩენა სხვა პასუხისმგებელი პირების მხრიდან.

(ლონისძიებების დეტალური აღწერილობისთვის იხილეთ დანართი N 6.3.)

3.3.5 ჩასატარებელი ღონისძიებების აღწერა №4 სცენარის მიხედვით: განგაშის გამოცხადება და შეტყობინება, სამაშველო ჯგუფის გამოძახება ტელეფონით, ნომერზე: 112, საგანგებო სიტუაციების განვითარების კონკრეტული უბნებიდან ინფორმაციის მიღება, გადამუშავება, საგანგებო ვითარების შეფასება და შესაბამისი ღონისძიებების დაგეგმვა, შშმ პირისა და მისი დამხმარე პერსონალისათვის სათანადო დახმარების აღმოჩენა სხვა პასუხისმგებელი პირების მხრიდან.

(ლონისძიებების დეტალური აღწერილობისთვის იხილეთ დანართი N 6.4.)

3.4 ფაზა IV: აღდგენა

3.4.1 ჩასატარებელი ღონისძიებების აღწერა N1 სცენარის მიხედვით: განადგურებული ტექნიკის მოშორება, აღდგენითი და სარემონტო სამუშაოების დაწყება.

(ლონისძიებების დეტალური აღწერილობისთვის იხილეთ დანართი N 7.1.)

3.4.2 ჩასატარებელი ღონისძიებების აღწერა №2 სცენარის მიხედვით: განადგურებული ტექნიკის მოშორება, აღდგენითი და სარემონტო სამუშაოების დაწყება.

(ლონისძიებების დეტალური აღწერილობისთვის იხილეთ დანართი N 7.2.)

3.4.3 ჩასატარებელი ღონისძიებების აღწერა №3 სცენარის მიხედვით: მიყენებული ზარალის აღრიცხვა/შეფასება, აღდგენითი და სარემონტო სამუშაოების დაწყება - გადახდილი/დაზიანებული შენობის შეფასება.

(ლონისძიებების დეტალური აღწერილობისთვის იხილეთ დანართი N 7.3.)

3.4.4 ჩასატარებელი ღონისძიებების აღწერა №4 სცენარის მიხედვით: გადახდილი/დაზიანებული შენობის შეფასება.
(ღონისძიებების დეტალური აღწერილობისთვის იხილეთ დანართი N 7.4.)

გეგმის დანართები

დანართის №	დანართის დასახელება	გეგმის გვერდის №
1.	ბრძანება საგანგებო შტაბის შექმნის შესახებ	13
2.	ბრძანება საგანგებო მართვის გეგმის დამტკიცების შესახებ	14
3.	სახელმძღვანელო საკანონმდებლო აქტების ჩამონათვალი	15
4.	საგანგებო შტაბის წევრები, მათი საკურატორო საგანგებო დახმარების ფუნქციები და მათი ამოცანები	16
ფაზა I: პრევენცია/მიტიგაცია – დეტალური სამოქმედო გეგმა სცენარების მიხედვით ყოველდღიური ფუნქციონირების რეჟიმში		
5.1.	გასატარებელი ღონისძიებების აღწერილობა N1 რისკის მიხედვით	23
5.2.	გასატარებელი ღონისძიებების აღწერილობა N2 რისკის მიხედვით	24
5.3.	გასატარებელი ღონისძიებების აღწერილობა N3 რისკის მიხედვით	25
5.4.	გასატარებელი ღონისძიებების აღწერილობა N4 რისკის მიხედვით	26
ფაზა II: მზადყოფნა – დეტალური სამოქმედო გეგმა სცენარების მიხედვით ყოველდღიური ფუნქციონირების რეჟიმში		
6.1.	გასატარებელი ღონისძიებების აღწერა N1 სცენარის მიხედვით	27
6.2.	გასატარებელი ღონისძიებების აღწერა N2 სცენარის მიხედვით	28
6.3.	გასატარებელი ღონისძიებების აღწერა N3 სცენარის მიხედვით	29
6.4.	გასატარებელი ღონისძიებების აღწერა N4 სცენარის მიხედვით	30
ფაზა III: რეაგირება – დეტალური სამოქმედო გეგმა სცენარების, გაძლიერებული მზადყოფნისა და საგანგებო რეჟიმების მიხედვით		
7.1.	გასატარებელი ღონისძიებების აღწერა N1 სცენარის მიხედვით	31

7.2.	გასატარებელი ღონიძიებების აღწერა N2 სცენარის მიხედვით	32
7.3.	გასატარებელი ღონიძიებების აღწერა N3 სცენარის მიხედვით	33
7.4.	გასატარებელი ღონიძიებების აღწერა N4 სცენარის მიხედვით	34
ფაზა IV: აღდგენა – დეტალური სამოქმედო გეგმა სცენარების მიხედვით საგანგებო რეჟიმში		
8.1.	გასატარებელი ღონიძიებების აღწერა N1 სცენარის მიხედვით	35
8.2.	გასატარებელი ღონიძიებების აღწერა N2 სცენარის მიხედვით	36
8.3.	გასატარებელი ღონიძიებების აღწერა N3 სცენარის მიხედვით	37
8.4.	გასატარებელი ღონიძიებების აღწერა N4 სცენარის მიხედვით	38
9.	საგანგებო შტაბის შეტყობინების სქემა	39
შენობებიდან ევაკუაციის გეგმები		
10.1.- 10.3.	პირველი კორპუსის ევაკუაციის გეგმა	40-42
10.4.- 10.21.	მეორე კორპუსის ევაკუაციის გეგმა	43-60
10.22.- 10.25.	მესამე კორპუსის ევაკუაციის გეგმა	61-64
11	სახანძრო-სამაშველო აღჭურვილობის და ინდივიდუალური დაცვის საშუალებების ნუსხა	65
12	საგანგებო შტაბის შემადგენლობა	66
13	სამაშველო და საევაკუაციო ჯგუფების შემადგენლობა	67
14	პერსონალის გაცნობის ფურცელი	68

საჯარო სამართლის იურიდიული პირი -
ბათუმის შოთა რუსთაველის სახელმწიფო უნივერსიტეტი

ბრძანება N 01-02/224

ქ. ბათუმი

21 სექტემბერი 2022 წ

ბსუ-ში საგანგებო შტაბის შექმნის შესახებ

„უმაღლესი განათლების შესახებ“ საქართველოს კანონის 22-ე მუხლის, საჯარო სამართლის იურიდიული პირი - ბათუმის შოთა რუსთაველის სახელმწიფო უნივერსიტეტის წესდების მე-13 მუხლის, „სამოქალაქო უსაფრთხოების შესახებ“ საქართველოს კანონის 69-ე მუხლის მე-2 პუნქტის „ე“ ქვეპუნქტის, „ეროვნული რეაგირების გეგმის დამტკიცების შესახებ“ საქართველოს პრეზიდენტის 2008 წლის 26 აგვისტოს N415 ბრძანების, „ბსუ-ს სარგებლობაში არსებული შენობა-ნაგებობების (კორპუსების) ნუმერაციის შესახებ“ ბსუ-ს ადმინისტრაციის ხელმძღვანელის 2021 წლის 15 სექტემბრის N01-10/77 ბრძანებისა და ბსუ-ს დაცვისა და შრომის უსაფრთხოების სამსახურის უფროსის ედიშერ ჩაველიშვილის 2022 წლის 14 სექტემბრის MES 8 22 0001080712 სამსახურებრივი ბარათის საფუძველზე

ვბრძანებ:

1. ბსუ-ს სარგებლობაში არსებულ ტერიტორიაზე და შენობებში, საგანგებო ვითარებაში (სიტუაცია) სამოქალაქო უსაფრთხოების შესახებ კანონმდებლობით გათვალისწინებული ღონისძიებების ეფექტურად განხორციელებისა და ბსუ-ს სტუდენტების, პროფესიული სტუდენტებისა და პერსონალის სასწავლო და სამუშაო გარემოს უსაფრთხოების უზრუნველყოფის მიზნით შეიქმნას ბსუ-ს საგანგებო შტაბი დანართი 1-ის შესაბამისად.
2. დაევალოს საგანგებო შტაბის წევრებს, საგანგებო შტაბის უფროსისა და მოადგილის მითითების შესაბამისად სპეციალური ტრენინგის გავლა (მათ შორის არასამუშაო დღეს).
3. ძალადაკარგულად იქნეს ცნობილი „ბსუ-ში საგანგებო შტაბის შექმნის შესახებ“ ბსუ-ს რექტორის 2021 წლის 03 ნოემბრის N01-02/193 ბრძანება.
3. ბრძანება გასაცნობად და აღსასრულებლად დაეგზავნოს ბსუ-ს მართვის ორგანოებს, რექტორის მოადგილეებს, ფაკულტეტებს, ბსუ-ს დამოუკიდებელი სამეცნიერო კვლევით ინტიტუტებს და ყველა დამხმარე სტრუქტურულ ერთეულს.
4. ბრძანება ძალაშია ხელმოწერისთანავე.
5. ბრძანება შეიძლება გასაჩივრდეს მოქმედი კანონმდებლობით დადგენილი წესით ბათუმის საქალაქო სასამართლოში (ქ. ბათუმი, სტეფანე ზუბალაშვილის N30), მისი გამოცემის დღიდან ერთი თვის ვადაში.

რექტორი, პროფესორი

მერაბ ხალვაში

ბრძანება წინამდებურე საგანგებო მართვის გეგმის დამტკიცების შესახებ (ჩაიკვრება დამტკიცების შემდეგ)

სახელმძღვანელო საკანონმდებლო აქტების ჩამონათვალი

1. საქართველოს კანონი „სამოქალაქო უსაფრთხოების შესახებ“ (27.06. 2018 წ.);
2. საქართველოს მთავრობის 2015 წლის 24 სექტემბრის #508 დადგენილება „სამოქალაქო უსაფრთხოების ეროვნული გეგმის დამტკიცების შესახებ“;
3. საქართველოს მთავრობის 2015 წლის 23 ივლისის #371 დადგენილება „საქართველოში სახელმწიფო სახანძრო და სამოქალაქო უსაფრთხოების ზედამხედველობის განხორციელების შესახებ დებულების დამტკიცების თაობაზე“;
4. საქართველოს მთავრობის 2014 წლის 14 იანვარის № 51 დადგენილება ტექნიკური რეგლამენტის - „სამოქალაქო უსაფრთხოების საინჟინრო-ტექნიკური ღონისძიებების“ დამტკიცების თაობაზე;
5. საქართველოს მთავრობის 2010 წლის 4 ივნისის #153 დადგენილება „საგანგებო სიტუაციებზე რეაგირების ძალების წესდების დამტკიცების შესახებ“;
6. საქართველოს მთავრობის 2010 წლის 4 ივნისის #154 დადგენილება “უსაფრთხოების დეკლარაციის წარდგენის წესის შესახებ ინსტრუქციის დამტკიცების თაობაზე“;
7. საქართველოს მთავრობის 2015 წლის 23 ივლისის #370 დადგენილება „სახანძრო უსაფრთხოების წესებისა და პირობების შესახებ ტექნიკური რეგლამენტის დამტკიცების თაობაზე“;
8. საქართველოს მთავრობის 2017 წლის 6 ოქტომბრის № 452 დადგენილება „საგანგებო მართვის გეგმის მომზადების წესების შემუშავების შესახებ“;
9. საქართველოს მთავრობის 2017 წლის 6 ოქტომბრის №453 დადგენილება „საგანგებო სიტუაციის რისკის მართვის გეგმის მომზადების წესების შემუშავების შესახებ“;
10. საქართველოს მთავრობის 2017 წლის 11 იანვრის №4 დადგენილება „საქართველოს კატასტროფის რისკის შემცირების 2017-2020 წლების ეროვნული სტრატეგიისა და მისი სამოქმედო გეგმის დამტკიცების შესახებ“;
11. საქართველოს მთავრობის 2018 წლის 27 ნოემბრის №577 დადგენილება „სამოქალაქო უსაფრთხოების სფეროს მოხალისეთა წესდების დამტკიცების შესახებ“;
12. საქართველოს მთავრობის 2020 წლის 23 სექტემბრის N590 დადგენილება „ინციდენტისა და საგანგებო სიტუაციის კლასიფიკაციის წესის დამტკიცების შესახებ“;
13. საქართველოს მთავრობის 2021 წლის 4 თებერვლის №48 დადგენილება „მუნიციპალიტეტის უსაფრთხოების პასპორტის შემუშავების წესის დამტკიცების შესახებ“.

საგანგებო შტაბის წევრები,
მათი ფუნქციონალური მოვალეობები

№	საგანგებო სიტუაციების მართვის ჯგუფი (სახელი გვარი)	ფუნქციონალური მოვალეობები	საკონტაქტო ტელეფონი	შენიშვნა
1.	<p>საგანგებო შტაბის უფროსი:</p> <p>იაკინთე ჩხარტიშვილი -ბსუ-ს ადმინისტრაციის ხელმძღვანელი (კანცლერი)</p>	<ul style="list-style-type: none"> - საგანგებო მართვის გეგმის შემუშავება და მისი ამოქმედება საგანგებო სიტუაციების დროს; - რეაგირების ფორმირების ჩამოყალიბება, მათი აღჭურვა და მომზადება; - ფორმირების ინდივიდუალური დაცვისათვის საჭირო აღჭურვილობით მომარაგება, მათი ექსპლუატაციისათვის მზადყოფნის უზრუნველყოფა, შენახვა და საჭიროების შემთხვევაში ორგანიზებული გაცემა; - საგანგებო მართვის გეგმით გათვალისწინებული საგანგებო სიტუაციების პრევენციული და მზადყოფნის ღონისძიებების ორგანიზება. - თანამშრომლებისა და პერსონალის დადგენილი წესის მიხედვით ევაკუაცია უსაფრთხო ადგილებში; 	<p>599 994249</p>	

<p>2.</p>	<p>საგანგებო შტაბი უფროსის თანაშემწეები ევაკუაციის საკითხებში:</p> <p>კობა ჭანტურია - დაცვისა და შრომის უსაფრთხოების სამსახურის დაცვის განყოფილების უფროსი</p> <p>საევაკუაციო ჯგუფი: I კორპუსი რევაზ ფარტენაძე-მატერიალური რესურსების მართვის დეპარტამენტის სპეციალისტი (ადმინისტრატორი);</p> <p>II კორპუსი ლაშა სირაძე - მატერიალური რესურსების მართვის დეპარტამენტის სპეციალისტი (ადმინისტრატორი, შრომითი ხელშეკრულებით მოწვეული);</p> <p>III კორპუსი ლევან გორგილაძე-მატერიალური რესურსების მართვის დეპარტამენტის მთავარი</p>	<ul style="list-style-type: none"> - შესაბამის კორპუსებში (ცალ-ცალკე ყოველი სართულისათვის) და შენობის გარეთ თანამშრომელთა ევაკუაციის გეგმის შემუშავება; - ევაკუაციის დროს იგი ვალდებულია დროულად შეატყობინოს პერსონალს ევაკუაციის დაწყება; - დროულად გააგზავნოს შემკრებ საევაკუაციო პუნქტზე თავისი წარმომადგენელი; - ორგანიზება გაუკეთოს დანიშნულ დროში სრული შემადგენლობით თანამშრომლების გამოცხადებას შემკრებ პუნქტზე, მათი უსაფრთხო ადგილებში გადაყვანის მიზნით; - საგანგებო სიტუაციის დროს საევაკუაციო ჯგუფის წევრებისგან მიღებული ინფორმაცია დაახვედროს/ გადასცეს ადგილზე მოსულ სახანძრო/სამაშველო დანაყოფს; - სისტემატიურად ამოწმებდნენ ხანძარსაწინააღმდეგო დაფების დაკომპლექტებას საჭირო ინვენტარითა და ცეცლმაქრებით. იცოდნენ ცეცლმაქრების ვარგისიანობა, მათი შევსების დრო; - სისტემატიურად ახორციელებდნენ ხანძარსაწინააღმდეგო პროფილაქტიკურ ღონისძიებებს; უნდა ამოწმებდნენ ელექტროგადამცემი ხაზების მდგომარეობას, ტერიტორიის დასუფთავებას, ცეცხლმაქრი საშუალებების მარაგის არსებობას; 	<p>577141080</p>	
			<p>577141044</p>	
			<p>555020352</p>	
			<p>558572575</p>	

	<p>სპეციალისტი (შრომითი ხელშეკრულებით მოწვეული);</p>			
<p>3.</p>	<p>საგანგებო შტაბი უფროსის თანაშემწე კავშირგაბმულობისა და შეტყობინების ხაზით - ედიშერ ჩავლეიშვილი - დაცვისა და შრომის უსაფრთხოების სამსახურის უფროსი</p>	<ul style="list-style-type: none"> - ორგანიზებას უკეთებს მართვის, კავშირისა და შეტყობინების მუდმივ მზადყოფნას. შესაბამისად, შეტყობინების სქემის მიხედვით საგანგებო შტაბის შეკრებასა და სხდომების ორგანიზებას; - იგი ვალდებულია დროულად განახორციელოს შეტყობინება ხელმძღვანელი პირების, რეაგირების ფორმირების და პერსონალის სამოქალაქო უსაფრთხოების ღონისძიებების განხორციელების თაობაზე. - ახორციელებს საგანგებო სიტუაციებისაგან მოსახლეობისა და ტერიტორიის დაცვის სფეროში ინფორმაციის შეგროვებას და მისი გაცვლის ორგანიზებას; საინფორმაციო ბაზის შექმნას და მის მუდმივ განახლებას. 	<p>577954402</p>	
<p>4.</p>	<p>სამაშველო ჯგუფის კოორდინატორი - ალექსანდრე გოგიტიძე - მატერიალური რესურსების მართვის დეპარტამენტის მთავარ სპეციალისტი</p> <p>სამაშველო ჯგუფის წევრები:</p> <p>I,II და III კორპუსებში</p>	<ul style="list-style-type: none"> - ორგანიზებას უკეთებს რეაგირების ძალების საგანგებო სიტუაციების შედეგების სალიკვიდაციო და აღდგენით სამუშაოებში ჩართვას; <p>სამაშველო ჯგუფის კოორდინატორი და ჯგუფის უფროსები მშვიდობიან პირობებში ვალდებული არიან:</p> <ul style="list-style-type: none"> - იცოდნენ ჯგუფების/ჯგუფის პირადი შემადგენლობა, მათი მომზადების დონე, სამუშაო ადგილი. ჰქონდეს ჯგუფის პირადი შემადგენლობის სია საჭიროების შემთხვევაში მათი სწრაფი შეკრებისათვის; 	<p>577141054</p>	

<p>და ტერიტორიაზე რომან მიქელაძე (ჯგუფის უფროსი) - მატერიალური რესურსების მართვის დეპარტამენტის ელექტრიკოსი</p> <p>რუსლან ქარცივაძე - საფინანსო-ეკონომიკური დეპარტამენტის აღრიცხვა-ანგარიშგების სამსახურის (ბუღალტერია) მთავარი სპეციალისტი</p> <p>ზაზა ბერიძე - ტურიზმის ფაკულტეტის მასპინძლობის მენეჯმენტის დარგობრივი დეპარტამენტის სპეციალისტი</p> <p>ლევან წვერავა - მატერიალური რესურსების მართვის დეპარტამენტის სპეციალისტი (მუშა)</p> <p>ედუარდ ანანიძე - გამომცემლობის ტექნიკურ რედაქტორი</p> <p>რომან ბედინაძე - მატერიალური რესურსების მართვის დეპარტამენტის მძღოლი</p>	<ul style="list-style-type: none"> - შეისწავლონ ობიექტზე განლაგებული ყველა შენობა-ნაგებობა და ენერგომომარაგების, კანალიზაციის, წყალმომარაგებისა და საკომუნიკაციო ქსელები; - სისტემატიურად უნდა ატარებდნენ, როგორც თეორიულ ასევე პრაქტიკულ მეცადინეობას პირად შემადგენლობასთან. - სისტემატიურად უნდა ამოწმებდნენ, როგორც პირად ასევე ჯგუფის პირადი შემადგენლობის მუდმივ მზადყოფნას; - იცოდნენ ჯგუფის ქონების ადგილსამყოფელი, მიღებისა და გაცემის გრაფიკი; - აქტიურად მონაწილეობდნენ პრევენციული და მზადყოფნის ღონისძიებების საგანგებო გეგმით გათვალისწინებული ღონისძიებების განხორციელებაში; - იცოდნენ ობიექტზე სუსტი ადგილები, ავარიის შემთხვევაში მისი სწრაფი ლიკვიდაციის მიზნით. <p>ექსტრემალური ვითარების განვითარებისას სამაშველო ჯგუფის კორდინატორი და ჯგუფის უფროსები:</p> <ul style="list-style-type: none"> - მოვალე არიან სწრაფად შეკრიბონ ჯგუფის პირადი შემადგენლობა. მოკლედ განუმარტონ შექმნილი ვითარება, დაუსახონ თითოეულს ამოცანები და მიიღონ საჭირო აღჭურვილობა; - სწრაფად და ენერგიულად იმოქმედონ დაზიანების კერაში დაზარალებულთა 	<p>558694131</p>	
--	---	------------------	--

	<p>ტიგრან ზადურიანი - მატერიალური რესურსების მართვის დეპარტამენტის მძღოლი</p> <p>მირზა იაკობაძე - საფინანსო- ეკონომიკური დეპარტამენტის შესყიდვების სამსახურის მთავარი სპეციალისტი</p>	<p>გასაყვანად და დახმარების აღმოსაჩენად. აწარმოონ ავარიის შედეგების ლიკვიდაცია;</p> <p>- სისტემატიურად ახსენებდეს საგანგებო შტაბის უფროსს გაწეული საქმიანობის შესახებ;</p> <p>ხანძრის შემთხვევაში სამაშველო ჯგუფის კორდინატორი და ჯგუფის უფროსები ვალდებული არიან:</p> <p>- შეაფასონ სახანძრო ვითარება; - განსაზღვრონ ხანძრის კერის წარმოქმნისა და გავრცელების ადგილი, ყველა საშუალებების გამოყენებით განახორციელონ ცეცხლის ქრობა და მისი ლოკალიზაცია; - განსაზღვრონ ხანძრის ჩასაქრობად საჭირო ძალები და ტექნიკა, ასევე საჭირო წყლის მოწოდების საშუალებების სახეები და მათი რაოდენობა; - ადგილზე მოსულ მეხანძრე-მაშველებს მოახსენონ საქმის ვითარება და საჭიროების შემთხვევაში მათთან ერთად განაგრძონ ცეცხლის ქრობა. - განისაზღვროს უსაფრთხო ევაკუაციის მარშრუტი.</p>		
<p>5.</p>	<p>მატერიალურ- ტექნიკური მომარაგების დარგში უფლებამოსილი პირი - როლანდ ხალვაში - მატერიალური რესურსების მართვის დეპარტამენტის უფროსი</p>	<p>ექვემდებარება საგანგებო შტაბის უფროსს და იგი ვალდებულია:</p> <p>- მიიღოს აქტიური მონაწილეობა საგანგებო მართვის გეგმის შედგენაში მატერიალურ-ტექნიკური მომარაგების საკითხების გათვალისწინების თვალსაზრისით;</p> <p>- მონაწილეობა მიიღოს პრევენციული და მზადყოფნის ღონისძიებების საგანგებო მართვის გეგმით გათვალისწინებულ ღონისძიებების განხორციელებაში;</p>	<p>577420113</p>	

		<ul style="list-style-type: none"> - მოამზადოს ანგარიში რეაგირების ფორმირებების აღჭურვის მიზნით; - იცოდეს საჭირო აღჭურვილობისა და ინვენტარის რაოდენობა, მისი შეძენისა და შენახვის პირობები; - იცოდეს ავტოტრანსპორტის რაოდენობა, მათი ტექნიკური აღჭურვილობა და საწვავ-საცხები მასალის შენახვის პირობები. აწარმოოს მათი უსაფრთხოების უზრუნველყოფა და ხარჯვის ზუსტი აღრიცხვა; - სისტემატიურად აწვდის ინფორმაციას საგანგებო შტაბის უფროსს ავტოტრანსპორტის და სამოქალაქო უსაფრთხოების უზრუნველყოფისათვის საჭირო ქონების ტექნიკურ მდგომარეობის შესახებ. 		
<p>6.</p>	<p>სამედიცინო უზრუნველყოფის დარგში უფლებამოსილი პირი ეთერ ჯაყელი - სამედიცინო პუნქტის ხელმძღვანელი</p>	<p>ექვემდებარება საგანგებო შტაბის უფროსს და იგი ვალდებულია:</p> <p>მშვიდობიან პირობებში:</p> <ul style="list-style-type: none"> - მონაწილეობდეს პრევენციული და მზადყოფნის ღონისძიებების საგანგებო მართვის გეგმით გათვალისწინებულ ღონისძიებების განხორციელებაში; - აღმოუჩინოს პირველადი სამედიცინო დახმარება დაზიანებულ ადამიანებს; - მუდმივად ზრუნავდეს პირველადი სამედიცინო დახმარების მედიკამენტებისა და სამედიცინო საშუალებების საჭირო მარაგის შექმნაზე. <p>ექსტრემალურ ვითარებაში იგი:</p> <ul style="list-style-type: none"> - ორგანიზებას უკეთებს დაშავებულების 	<p>593345456</p>	

		პირველადი სამედიცინო დახმარების გაწევას; ინფორმაციას აწვდის სამედიცინო დახმარების მორიგე ჯგუფს დაშავებულების შესახებ;		
7.	შემკრებ-საევაკუაციო პუნქტები ტერიტორიების მიხედვით განისაზღვროს შემდეგნაირად (შემკრებ-საევაკუაციო პუნქტების მდებარეობა/ევაკუაციო ს საკითხებში საგანგებო შტაბის უფროსის თანაშემწის წარმომადგენელი): I,II და III კორპუსებში მყოფთათვის - ეზოში, შენობებიდანუსაფრთხო მანძილზე მდებარე ღია სპორტული მოედანი/ მორიგე დაცვის თანამშრომელი;	- საგანგებო სიტუაციის ზონიდან ევაკუირებული ბსუ-ს თანამშრომლების, სტუდენტების, პროფესიული სტუდენტების და ვიზიტორების შეკრება; - საგანგებო შტაბი უფროსის თანაშემწესთან და შესაბამისი საევაკუაციო ჯგუფის უფროსთან მუდმივ კავშირზე ყოფნა და მათთვის გადამოწმების შედეგად გამოვლენილ, სავარაუდოდ შენობაში დაჩენილ არაევაკუირებულ პირებზე ინფორმაციის მიწოდება.		

ფაზა I: პრევენცია/მიტიგაცია – დეტალური სამოქმედო გეგმა სცენარების მიხედვით ყოველდღიური ფუნქციონირების რეჟიმში

გასატარებელი ღონისძიებების აღწერილობა N1 რისკის მიხედვით

№	ღონისძიება	შესრულების პერიოდი	პასუხისმგებელი პირი	შენიშვნა
1	ელექტრო სისტემის გადამოწმება	თვეში ერთხელ	ზურაბ კალანდაძე რომან მიქელაძე	
2	ცეცხლმაქრების, მაღალი წნევის ხანძარსაწინააღმდეგო წყლის სისტემის და ხანძარსაწინააღმდეგო სიგნალიზაციის გაკონტროლება	თვეში ერთხელ	კობა ჭანტურია	
3	დამწვრობის საწინააღმდეგო სახვევი სამედიცინო მასალის და მედიკამენტების გადამოწმება და შევსება	თვეში ერთხელ	ეთერ ჯაყელი	
4	შშმ პირებისთვის კონკრეტული საჭიროებების იდენტიფიცირება და მათი პრევენციის ზომების დადგენა	კვარტალში ერთხელ	ზურაბ პაპუნძე	
5	შშმ პირების დამხმარე პერსონალის არყოფნისას მათი ჩამნაცვლებლების განსაზღვრა	კვარტალში ერთხელ	მორიგე დაცვის თანამშრომელი	

გასატარებელი ღონისძიებების აღწერილობა N2 რისკის მიხედვით

№	ღონისძიება	შესრულების პერიოდი	პასუხისმგებელი პირი	შენიშვნა
1	მიწისძვრისას მოქმედებების ინსტრუქციის შემუშავება/ კორექტირება დახვეწა	პერიოდულად, საჭიროების შემთხვევაში	ედიშერ ჩავლეიშვილი	
2	შენობების კონსტრუქციისა და არსებული ფართობების ტექნიკური დათვალიერება-შემოწმება	კვარტალში ერთხელ	მერაბ ხალვაში (მთ. სპეციალისტი)	
3	დაუმაგრებელი მოძრავი ავეჯის გამოვლენა და მათი შეძლებისდაგვარად ფიქსაცია	კვარტალში ერთხელ	ლაშა სირაძე რევაზ ფარტენაძე ლევან გორგილაძე	
4	შშმ პირებისთვის კონკრეტული საჭიროებების იდენტიფიცირება და მათი პრევენციის ზომების დადგენა	კვარტალში ერთხელ	ზურაბ პაპუნძე	
5	შშმ პირების დამხმარე პერსონალის არყოფნისას მათი ჩამნაცვლებლების განსაზღვრა	კვარტალში ერთხელ	მორიგე დაცვის თანამშრომელი	

გასატარებელი ღონისძიებების აღწერილობა N3 რისკის მიხედვით

№	ღონისძიება	შესრულების პერიოდი	პასუხისმგებელი პირი	შენიშვნა
1	შენობაში საოფისე ინვენტარის განთავსება იმგვარად, რომ წვიმის შემთხვევაში თავიდან იქნეს აცილებული ჩამოსული წყლის შედეგად მათი დაზიანება	კვარტალში ერთხელ	ლაშა სირაძე რევაზ ფარტენაძე ლევან გორგილაძე	
2	სახურავის შემოწმება	კვარტალში ერთხელ	მერაბ ხალვაში (მთ. სპეციალისტი) ნუგზარ ლოლობერიძე	
3	შპს პირებისთვის კონკრეტული საჭიროებების იდენტიფიცირება და მათი პრევენციის ზომების დადგენა	კვარტალში ერთხელ	ზურაბ პაპუნძე	
4	შპს პირების დამხმარე პერსონალის არყოფნისას მათი ჩამნაცვლებლების განსაზღვრა	კვარტალში ერთხელ	მორიგე დაცვის თანამშრომელი	

გასატარებელი ღონისძიებების აღწერილობა N4 რისკის მიხედვით

№	ღონისძიება	შესრულების პერიოდი	პასუხისმგებელი პირი	შენიშვნა
1	სასწავლებლის ტერიტორიაზე გადამოწმდეს სანიაღვრე არხები	კვარტალში ერთხელ	მერაბ ხალვაში (მთ. სპეციალისტი)	
2	შშპ პირებისთვის კონკრეტული საჭიროებების იდენტიფიცირება და მათი პრევენციის ზომების დადგენა	კვარტალში ერთხელ	ზურაბ პაპუნძე (წამყვ. სპეციალისტი)	
3	შშპ პირების დამხმარე პერსონალის არყოფნისას მათი ჩამნაცვლებლების განსაზღვრა	კვარტალში ერთხელ	მორიგე დაცვის თანამშრომელი	

გასატარებელი ღონისძიებების აღწერა N1 სცენარის მიხედვით

№	გასატარებელი ღონისძიებები	პასუხისმგებელი პირი	განხორციელების ვადები	შენიშვნა
1	სტუდენტებისთვის, პროფესიული სტუდენტებისთვის, და თანამშრომლებისთვის ცნობიერების ამაღლების ტრენინგები/სწავლება ხანძართან და მასთან დაკავშირებულ უსაფრთხოების საკითხებზე	ედიმერ ჩავლეიშვილი	სექტემბერ/ოქტომბერი - თებერვალ/მარტი	
2	საევაკუაციო წვრთნა	კობა ჭანტურია	სექტემბერ/ოქტომბერი - თებერვალ/მარტი	
3	სახანძრო სისტემების ტექნიკური გამართულობის შემოწმება	კობა ჭანტურია	სექტემბერ/ოქტომბერი - თებერვალ/მარტი	
4	სახანძრო სფეროში სახანძრო-სამაშველო ჯგუფებისათვის ხანძრის ჩაქრობის იმიტირებული სწავლებების ჩატარება	კობა ჭანტურია	სექტემბერ/ოქტომბერი - თებერვალ/მარტი	
5	შშმ პირებისთვის კონკრეტული საჭიროებების იდენტიფიცირება და მათი პრევენციის ზომების დადგენა	ზურაბ პაპუნძე (წამყვ. სპეციალისტი)	კვარტალში ერთხელ	
6	შშმ პირების დამხმარე პერსონალის არყოფნისას მათი ჩამნაცვლებლების განსაზღვრა	მორიგე დაცვის თანამშრომელი	კვარტალში ერთხელ	

გასატარებელი ღონისძიებების აღწერა N2 სცენარის მიხედვით

№	გასატარებელი ღონისძიებები	პასუხისმგებელი პირი	განხორციელების ვადები	შენიშვნა
1	სტუდენტებისთვის, პროფესიული სტუდენტებისათვის და თანამშრომლებისთვის ცნობიერების ამაღლების ტრენინგები/სწავლება მიწისძვრასთან და მასთან დაკავშირებულ უსაფრთხოების საკითხებზე	ედიშერ ჩავლეიშვილი	სექტემბერ/ოქტომბერი - თებერვალ/მარტი	
2	საევაკუაციო წვრთნა	კობა ჭანტურია	სექტემბერ/ოქტომბერი - თებერვალ/მარტი	
3	შენობა-ნაგებობების მონიტორინგი უსაფრთხოების კუთხით	მერაბ ხალვაში	სექტემბერ/ოქტომბერი - თებერვალ/მარტი	
4	დაუმაგრებელი მოძრავი ავეჯის გამოვლენა და მათი შეძლებისდაგვარად ფიქსაცია	ლაშა სირაძე რევაზ ფარტენაძე ლევან გორგილაძე	კვარტალში ერთხელ	
5	სამაშველო-სახანძრო, აღჭურვილობის ვარგისიანობის შეფასება და სრულყოფა-განახლება	კობა ჭანტურია	წელიწადში ერთხელ	
6	შშმ პირებისთვის კონკრეტული საჭიროებების იდენტიფიცირება და მათი პრევენციის ზომების დადგენა	ზურაბ პაპუნძე (წამყვ. სპეციალისტი)	კვარტალში ერთხელ	
7	შშმ პირების დამხმარე პერსონალის არყოფნისას მათი ჩამნაცვლებლების განსაზღვრა	მორიგე დაცვის თანამშრომელი	კვარტალში ერთხელ	

გასატარებელი ღონისძიებების აღწერა N3 სცენარის მიხედვით

№	გასატარებელი ღონისძიებები	პასუხისმგებელი პირი	განხორციელების ვადები	შენიშვნა
1	სტუდენტების, პროფესიული სტუდენტებისათვის და თანამშრომლებისთვის ცნობიერების ამაღლების ტრენინგები/სწავლება, ქარიშხლის და მასთან დაკავშირებულ უსაფრთხოების საკითხებზე	ედიშერ ჩაველიშვილი	სექტემბერ/ოქტომბერი - თებერვალ-მარტი	
2	საევაკუაციო წვრთნა	კობა ჭანტურია	სექტემბერ/ოქტომბერი - თებერვალ-მარტი	
3	შენობა-ნაგებობის მონიტორინგი უსაფრთხოების კუთხით	მერაბ ხალვაში (მთ. სპეციალისტი)	კვარტალში ერთხელ	
4	შშმ პირებისთვის კონკრეტული საჭიროებების იდენტიფიცირება და მათი პრევენციის ზომების დადგენა	ზურაბ პაპუნძე (წამყვ. სპეციალისტი)	კვარტალში ერთხელ	
5	შშმ პირების დამხმარე პერსონალის არყოფნისას მათი ჩამნაცვლებლების განსაზღვრა	მორიგე დაცვის თანამშრომელი	კვარტალში ერთხელ	

გასატარებელი ღონისძიებების აღწერა N4 სცენარის მიხედვით

№	გასატარებელი ღონისძიებები	პასუხისმგებელი პირი	განხორციელების ვადები	შენიშვნა
1	სტუდენტების, პროფესიული სტუდენტებისათვის და თანამშრომლებისთვის ცნობიერების ამაღლების ტრენინგები/სწავლება დატბორვასთან დაკავშირებულ უსაფრთხოების საკითხებზე	ედიშერ ჩავლეიშვილი	სექტემბერ/ოქტომბერი - თებერვალ/მარტი	
2	სახანძრო-სამაშველო ჯგუფებისათვის დატბორვის შემთხვევაში მოქმედების შესახებ სწავლებების ჩატარება	ედიშერ ჩავლეიშვილი	სექტემბერ/ოქტომბერი - თებერვალ/მარტი	
3	საევაკუაციო წვრთნა	კობა ჭანტურია	სექტემბერ/ოქტომბერი - თებერვალ/მარტი	
4	ტერიტორიაზე გადამოწმდეს სანიაღვრე არხები	მერაბ ხალვაში	კვარტალში ერთხელ	
5	შშმ პირებისთვის კონკრეტული საჭიროებების იდენტიფიცირება და მათი პრევენციის ზომების დადგენა	ზურაბ პაპუნძე	კვარტალში ერთხელ	
6	შშმ პირების დამხმარე პერსონალის არყოფნისას მათი ჩამნაცვლებლების განსაზღვრა	მორიგე დაცვის თანამშრომელი	კვარტალში ერთხელ	

გასატარებელი ღონისძიებების აღწერა N1 სცენარის მიხედვით

№	ღონისძიება	შესრულების პერიოდი	პასუხისმგებელი პირი	შენიშვნა
1	განგაშის გამოცხადება და სამაშველო ჯგუფის გამოძახება ტელეფონით, ნომერზე: 112	„სთ+5 წთ“	საგანგებო შტაბი უფროსის თანაშემწე კავშირგაბმულობისა და შეტყობინების ხაზით	დრო მითითებულია პირობითად აქტივობებს შორის ინტერვალის დაცვის მიზნით
2	საევაკუაციო გეგმის მიხედვით პერსონალისა და სტუდენტების ევაკუაცია უსაფრთხო ადგილამდე	„სთ+10 წთ“	საგანგებო შტაბი უფროსის თანაშემწე ევაკუაციის საკითხებში	დრო მითითებულია პირობითად აქტივობებს შორის ინტერვალის დაცვის მიზნით
3	ხანძრის ქრობაში ჩართვა	„სთ+5 წთ“	სამაშველო ჯგუფის უფროსი	დრო მითითებულია პირობითად აქტივობებს შორის ინტერვალის დაცვის მიზნით
4	ევაკუირებული პერსონალისა და სტუდენტების აღრიცხვა	„სთ+1 სთ“	საგანგებო შტაბი უფროსის თანაშემწე ევაკუაციის საკითხებში	დრო მითითებულია პირობითად აქტივობებს შორის ინტერვალის დაცვის მიზნით
5	სამაშველო ძალების დახვედრა და მათი ინფორმირება ადგილზე შექმნილი საგანგებო ვითარების შესახებ	„სთ+5 წთ“	საგანგებო შტაბი უფროსის	დრო მითითებულია პირობითად აქტივობებს შორის ინტერვალის დაცვის მიზნით
6	შშმ პირისა და მისი დამხმარე პერსონალისათვის სათანადო დახმარების აღმოჩენა სხვა პასუხისმგებელი პირების მხრიდან	„10 წთ“	მორიგე დაცვის თანამშრომელი	დრო მითითებულია პირობითად აქტივობებს შორის ინტერვალის დაცვის მიზნით

გასატარებელი ღონიძიებების აღწერა N2 სცენარის მიხედვით

№	ღონისძიება	შესრულების პერიოდი	პასუხისმგებელი პირი	შენიშვნა
1	განგაშის გამოცხადება და სამაშველო ჯგუფის გამოძახება ტელეფონით, ნომერზე: 112	„სთ+5 წთ“	საგანგებო შტაბი უფროსის თანაშემწე კავშირგაბმულობისა და შეტყობინების ხაზით	დრო მითითებულია პირობითად აქტივობებს შორის ინტერვალის დაცვის მიზნით
2	საევაკუაციო გეგმის მიხედვით პერსონალისა და სტუდენტების ევაკუაცია უსაფრთხო ადგილამდე	„სთ+10 წთ“	საგანგებო შტაბი უფროსის თანაშემწე ევაკუაციის საკითხებში	დრო მითითებულია პირობითად აქტივობებს შორის ინტერვალის დაცვის მიზნით
3	სამაშველო საქმიანობებში ჩართვა	„სთ+5 წთ“	სამაშველო ჯგუფის უფროსი	დრო მითითებულია პირობითად აქტივობებს შორის ინტერვალის დაცვის მიზნით
4	ევაკუირებული პერსონალისა და სტუდენტების აღრიცხვა	„სთ+1 სთ“	საგანგებო შტაბი უფროსის თანაშემწე ევაკუაციის საკითხებში	დრო მითითებულია პირობითად აქტივობებს შორის ინტერვალის დაცვის მიზნით
5	სამაშველო ძალების დახვედრა და მათი ინფორმირება ადგილზე შექმნილი საგანგებო ვითარების შესახებ	„სთ+5 წთ“	საგანგებო შტაბი უფროსის	დრო მითითებულია პირობითად აქტივობებს შორის ინტერვალის დაცვის მიზნით
6	შშმ პირისა და მისი დამხმარე პერსონალისათვის სათანადო დახმარების აღმოჩენა სხვა პასუხისმგებელი პირების მხრიდან	„10 წთ“	მორიგე დაცვის თანამშრომელი	დრო მითითებულია პირობითად აქტივობებს შორის ინტერვალის დაცვის მიზნით

გასატარებელი ღონისძიებების აღწერა N3 სცენარის მიხედვით

№	ღონისძიება	შესრულების პერიოდი	პასუხისმგებელი პირი	შენიშვნა
1	განგაშის გამოცხადება და სამაშველო ჯგუფის გამოძახება ტელეფონით, ნომერზე: 112	„სთ+5 წთ“	საგანგებო შტაბი უფროსის თანაშემწე კავშირგაბმულობისა და შეტყობინების ხაზით	დრო მითითებულია პირობითად აქტივობებს შორის ინტერვალის დაცვის მიზნით
2	ინფორმაციის მიღება, გადამუშავება, საგანგებო ვითარების შეფასება და შესაბამისი ღონისძიებების დაგეგმვა	„სთ+5 წთ“	საგანგებო შტაბი უფროსის თანაშემწე ევაკუაციის საკითხებში	დრო მითითებულია პირობითად აქტივობებს შორის ინტერვალის დაცვის მიზნით
3	სამაშველო საქმიანობებში ჩართვა	„სთ+5 წთ“	სამაშველო ჯგუფის უფროსი	დრო მითითებულია პირობითად აქტივობებს შორის ინტერვალის დაცვის მიზნით
4	სამაშველო ძალების დახვედრა და მათი ინფორმირება ადგილზე შექმნილი საგანგებო ვითარების შესახებ	„სთ+5 წთ“	საგანგებო შტაბი უფროსის	დრო მითითებულია პირობითად აქტივობებს შორის ინტერვალის დაცვის მიზნით
5	შშმ პირისა და მისი დამხმარე პერსონალისათვის სათანადო დახმარების აღმოჩენა სხვა პასუხისმგებელი პირების მხრიდან	„10 წთ“	მორიგე დაცვის თანამშრომელი	დრო მითითებულია პირობითად აქტივობებს შორის ინტერვალის დაცვის მიზნით

გასატარებელი ღონისძიებების აღწერა N4 სცენარის მიხედვით

№	ღონისძიება	შესრულების პერიოდი	პასუხისმგებელი პირი	შენიშვნა
1	განგაშის გამოცხადება და სამაშველო ჯგუფის გამოძახება ტელეფონით, ნომერზე: 112	„სთ+5 წთ“	საგანგებო შტაბი უფროსის თანაშემწე კავშირგაბმულობისა და შეტყობინების ხაზით	დრო მითითებულია პირობითად აქტივობებს შორის ინტერვალის დაცვის მიზნით
2	ინფორმაციის მიღება, გადამუშავება, საგანგებო ვითარების შეფასება და შესაბამისი ღონისძიებების დაგეგმვა	„სთ+5 წთ“	საგანგებო შტაბი უფროსის თანაშემწე ევაკუაციის საკითხებში	დრო მითითებულია პირობითად აქტივობებს შორის ინტერვალის დაცვის მიზნით
3	სამაშველო საქმიანობებში ჩართვა	„სთ+5 წთ“	სამაშველო ჯგუფის უფროსი	დრო მითითებულია პირობითად აქტივობებს შორის ინტერვალის დაცვის მიზნით
4	სამაშველო ძალების დახვედრა და მათი ინფორმირება ადგილზე შექმნილი საგანგებო ვითარების შესახებ	„სთ+5 წთ“	საგანგებო შტაბი უფროსი	დრო მითითებულია პირობითად აქტივობებს შორის ინტერვალის დაცვის მიზნით
5	შშმ პირისა და მისი დამხმარე პერსონალისათვის სათანადო დახმარების აღმოჩენა სხვა პასუხისმგებელი პირების მხრიდან	„10 წთ“	მორიგე დაცვის თანამშრომელი	დრო მითითებულია პირობითად აქტივობებს შორის ინტერვალის დაცვის მიზნით

გასატარებელი ღონიძიებების აღწერა N1 სცენარის მიხედვით

№	ღონისძიება	შესრულების პერიოდი	პასუხისმგებელი პირი	შენიშვნა
1	შენობების გათავისუფლება განადგურებული ტექნიკისგან	მომხდარიდან 1-2 დღეში	როლანდ ხალვაში - მატერიალური რესურსების მართვის დეპარტამენტის უფროსი	
2	აღდგენითი და სარემონტო სამუშაოების დაწყება	მომხდარიდან მეორე დღეს	ადმინისტრაციის ხელმძღვანელი (კანცლერი)	

გასატარებელი ღონიძიებების აღწერა N2 სცენარის მიხედვით

№	ღონისძიება	შესრულების პერიოდი	პასუხისმგებელი პირი	შენიშვნა
1	მიყენებული ზარალის აღრიცხვა/შეფასება	მომხდარიდან 1-2 დღეში	როლანდ ხალვაში - მატერიალური რესურსების მართვის დეპარტამენტის უფროსი	
2	აღდგენითი და სარემონტო სამუშაოების დაწყება	მომხდარიდან მეორე დღეს	ადმინისტრაციის ხელმძღვანელი (კანცლერი)	

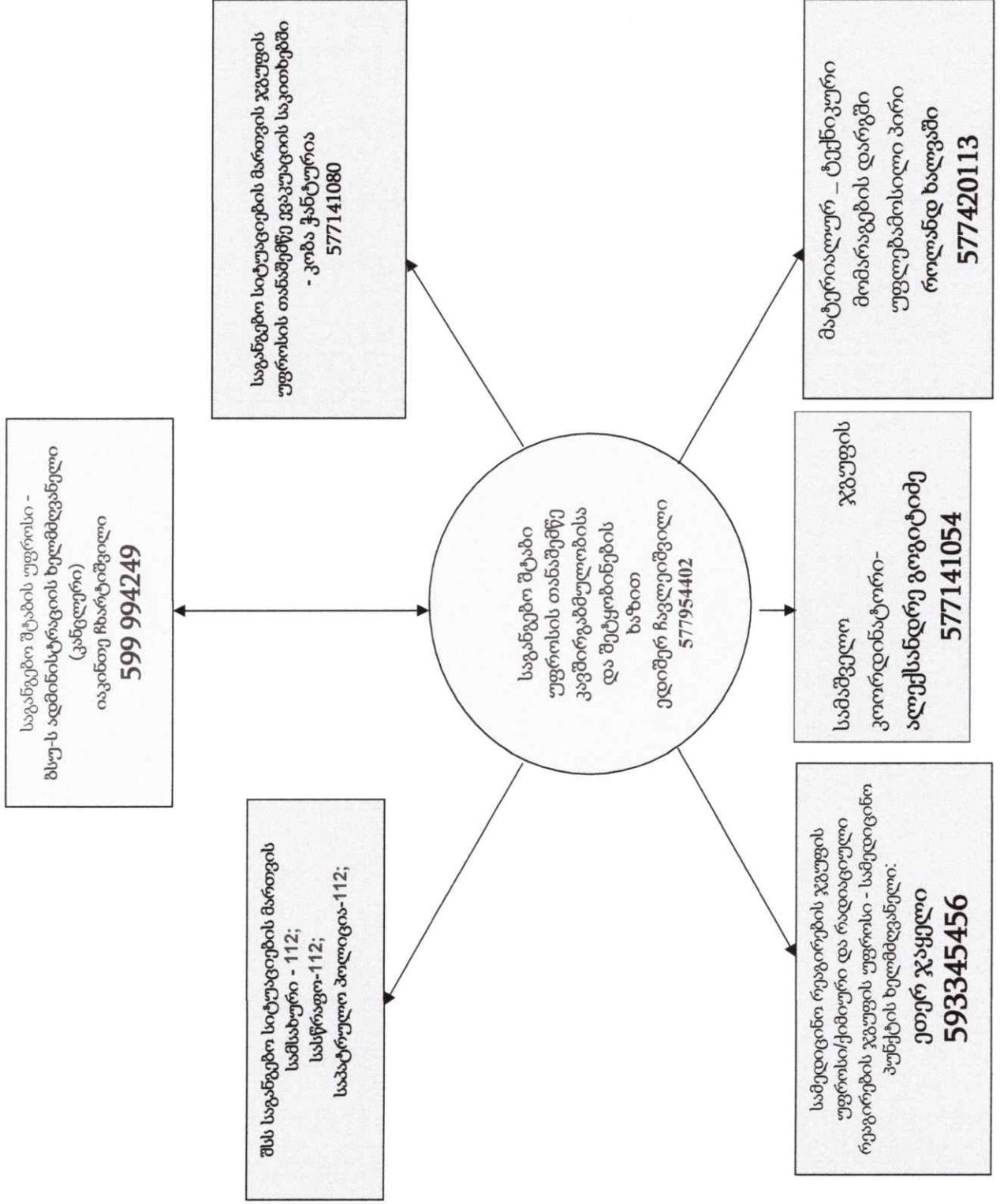
გასატარებელი ღონიძიებების აღწერა N3 სცენარის მიხედვით

№	ღონისძიება	შესრულების პერიოდი	პასუხისმგებელი პირი	შენიშვნა
1	გადახდილი/დაზიანებული შენობის შეფასება	მომხდარიდან 1-2 დღეში	როლანდ ხალვაში - მატერიალური რესურსების მართვის დეპარტამენტის უფროსი	
2	მიყენებული ზარალის აღრიცხვა/შეფასება	მომხდარიდან 1-2 დღეში	როლანდ ხალვაში - მატერიალური რესურსების მართვის დეპარტამენტის უფროსი	
3	აღდგენითი და სარემონტო სამუშაოების დაწყება	მომხდარიდან მეორე დღეს	ადმინისტრაციის ხელმძღვანელი (კანცლერი)	

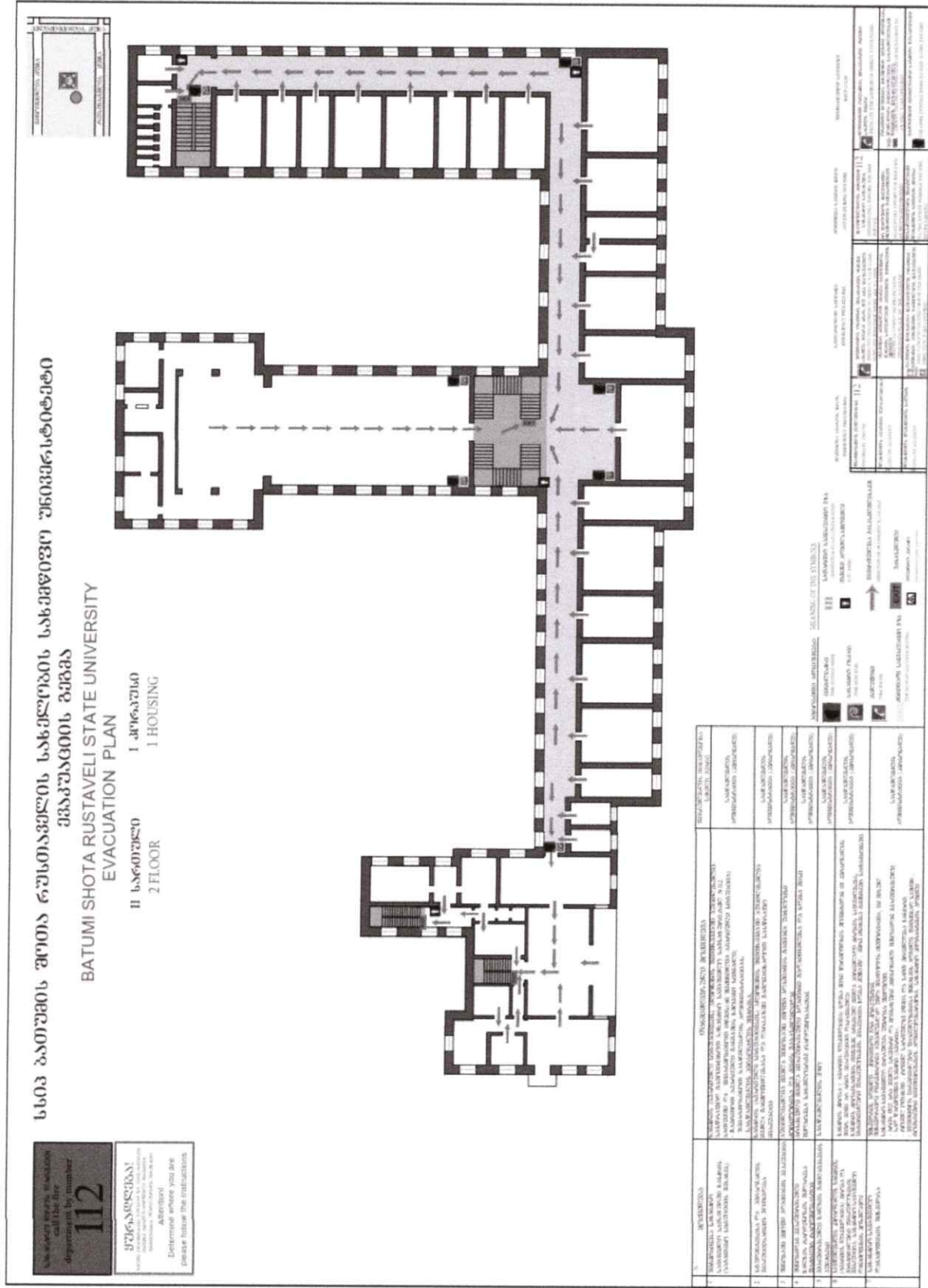
გასატარებელი ღონისძიებების აღწერა N4 სცენარის მიხედვით

№	ღონისძიება	შესრულების პერიოდი	პასუხისმგებელი პირი	შენიშვნა
1	გადახდილი/დაზიანებული შენობის შეფასება	მომხდარიდან 1-2 დღეში	როლანდ ხალვაში - მატერიალური რესურსების მართვის დეპარტამენტის უფროსი	
2	მიყენებული ზარალის აღრიცხვა/შეფასება	მომხდარიდან 1-2 დღეში	როლანდ ხალვაში - მატერიალური რესურსების მართვის დეპარტამენტის უფროსი	
3	აღდგენითი და სარემონტო სამუშაოების დაწყება	მომხდარიდან მეორე დღეს	ადმინისტრაციის ხელმძღვანელი (კანცლერი)	

საგანგებო შტაბი წევრების შეტყობინების
სქემა



ევაკუაციის გეგმა I კორპუსი II სართული



ვევაკუაციის გეგმა, II კორპუსი ვევაკუაციის გეგმა, II კორპუსი 0 სართული (სარდაფი), მარჯვენა სექტორი



საგანგებო გეგმის მმართველი
 შ.პ.ს. "ნეოტექნიკა" შპს
 ტელ: +995 32 251 88 81, info@neotech.ge

შოთა რუსთაველის უნივერსიტეტი, სავეაკუაციო გეგმა
 0 სართული
 0 floor



I შეკრებისაკრებელი
 ხანძარსა და სხვა საფრთხეების
 გამოწვევით (სს) ხელსაყრია თუ
 გეგმა გეგმული შესაბამისი სწავლება

II მთავარი შესაბამისი ხაზის
 მარჯვენა

III შეკრებისაკრებელი შესაბამისი
 ხანძარსა და სხვა საფრთხეების
 გამოწვევით (სს) ხელსაყრია თუ
 გეგმა გეგმული შესაბამისი სწავლება

IV დარბაზი ნომერი 112 და
 შეკრებისაკრებელი
 რეგულაციის შესაბამისი

V ხანძარი, სხვა საფრთხეების
 გამოწვევით (სს) ხელსაყრია თუ
 გეგმა გეგმული შესაბამისი სწავლება

VI გეგმული პირდაპირი დახმარება
 დახმარება

I Get the fire protection measures
 • Use the fire extinguisher if you have been trained accordingly

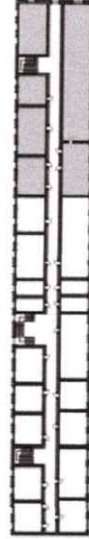
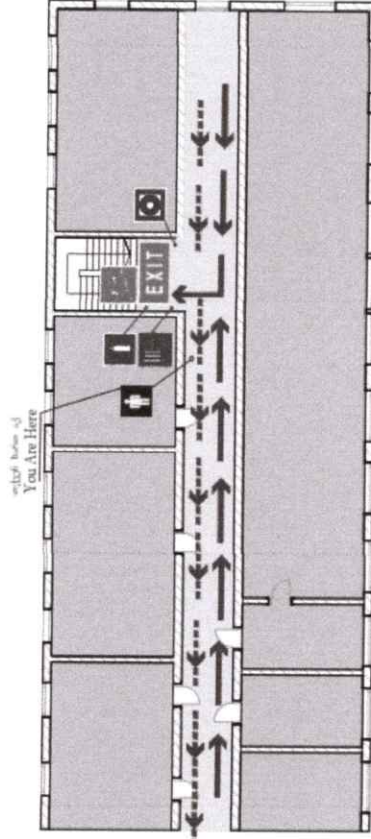
II Evacuate people from the building
 • Move by evacuation plan and signs

III Announce about fire :
 • Click the fire alarm button
 • Reach the voice signal

IV Call 112 and inform:
 • The facility address
 • Health fire place
 • Your firm and last name

V Please go on Gathering place
 • Stay on the place and do not enter into the building Until the building will not be declared safe

VI Provide first aid to victims



პარობითი აღნიშვნები Conventional Signs	
	სახანძარი ღილაკი Fire button
	ღილაკი Fire extinguisher
	სახანძარი რეკი Fire hose reel
	ტელეფონი Telephone
	მართვითი სივრცითი განმარტებელი Direction to emergency exit
	მართვითი სივრცითი განმარტებელი Direction of move on the stairs
	სივრცითი განმარტებელი Emergency exit
	მართვითი სივრცითი განმარტებელი Ath of exit
	პირდაპირი დახმარების აგამი First aid kit
	ელექტრონული პანელი Electrical panel
	მართვითი სივრცითი განმარტებელი Alternative path
	თქვენ ხარ აქ you are here

დაარეკეთ
112
 SOS
 CALL

ფლოგოვლის აგამი შეკრები
Wing

პირდაპირი აგამი შეკრები
Hall

ღილაკი
Lift

ევაკუაციის გეგმა, ევაკუაციის გეგმა, II კორპუსი 0 სართული (სარდაფი), მარცხენა სექტორი



საევაკუაციო გეგმა მომზადებულია შპს "ნეოტექს" მიერ
 ტელ: +995 32 251 88 81; info@neotech.ge

შოთა რუსთაველის უნივერსიტეტი, საევაკუაციო გეგმა
 0 სართული
 0 floor



- შეტყობინება ავარიის მთელი ხანძარსა და საფრთხის შესახებ.
- გამოიყენეთ (CO2) ხანძარი, თუ გაქვთ გეგმიური შესაბამისი სწავლება

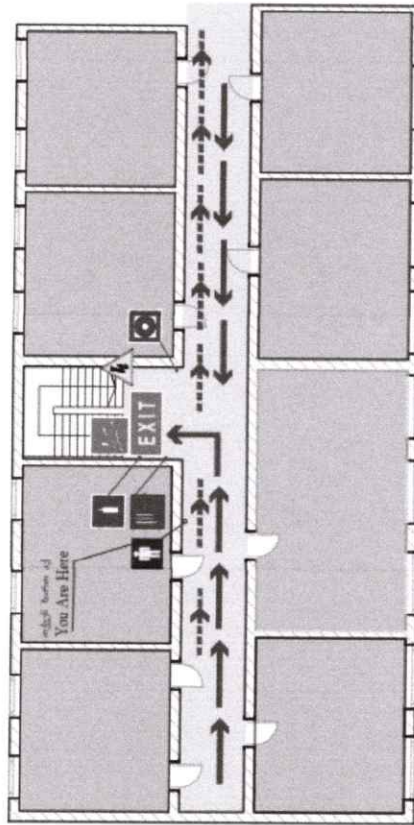
- მთავრად შეიზღოდა ხალხის ვაკუაცია.
- გადაადგილდით სავალი ნაგებობის და ნიშნების მიხედვით

- შეტყობინებთ შენთან მყოფი ხანძრის განქონ შესახებ.
- დააკონტაქტეთ სხვა სახანძრო სააგენტო ლადაქს
- მთავრად მარჯვენა სექტორი

- დარგეთ ნომერზე 112 და შეტყობინებთ:
- რაუტის მისამართი
- ხანძრის ადგილი
- თქვენი სახელი და გვარი

- გამოხადეთ შეტყობის ადგილზე
- დარჩეთ შეტყობის ადგილზე და არ შეხვედით შენთან სხვამ შენთან არ გამოხადდება უსაფრთხოება

- გუყვით პირველი დახმარება და მკურნალებს



- Get the fire protection measures
 - Use fire extinguisher if you have been trained accordingly
- Evacuate people from the building
 - Move by evacuation plan and signs
- Announce about fire :
 - Click the fire alarm button
 - Reach the voice signal
- Call 112 and inform:
 - The facility address
 - Hearth fire place
 - Your first and last name
- Please go on Gathering place
 - Stay on the place and do not enter into the building until the building will not be declared safe
- Provide first aid to victims

პირობითი აღნიშვნები Conventional Signs	
	სახანძრო ლადაქი Fire button
	სახანძრო სააგენტო Fire extinguisher
	სახანძრო რეანი Fire hose reel
	მართვის ტელეფონი Telephone
	პირველი დახმარების არხი First aid kit
	მისამართი სააგენტო განსაზღვრულ Direction to emergency exit
	მისამართი სააგენტო Direction of move on the stairs
	სახანძრო განსაზღვრული Emergency exit
	მისამართი სააგენტო სააგენტო Ain of exit
	სახანძრო განსაზღვრული Electrical panel
	მისამართი სააგენტო სააგენტო Alternative path
	თქვენ ხარ აქ you are here

	ფლიგელის აღნიშვნები Wing
	პილასის აღნიშვნები Hall
	ლოფტი Lift

დარგეთ
112
 SOS
 CALL

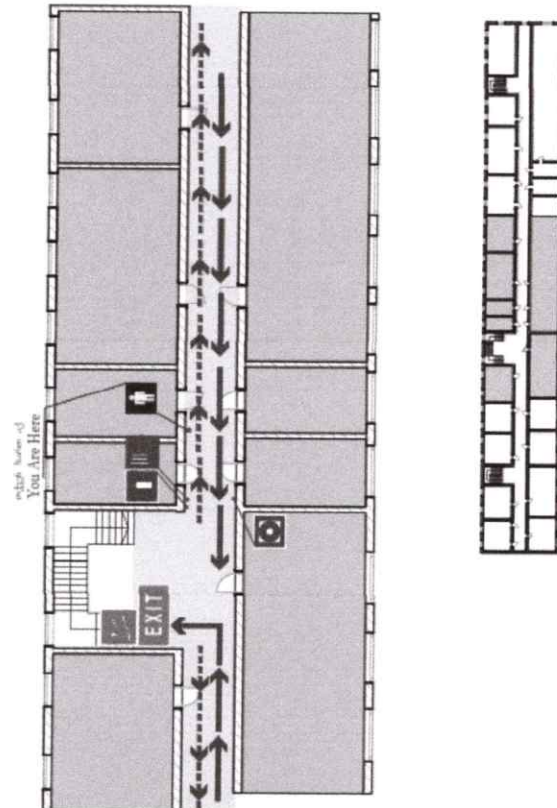
ევაკუაციის გეგმა, II კორპუსი 0 სართული (სარდაფი), შუა სექტორი





















შოთა რუსთაველის უნივერსიტეტი, საეკუაციო გეგმა
0 სართული
0 floor

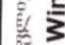


საგანგებო გეგმა, მამხატველთა
შპს "ნეოტექ" მიერ
ტელ: 995 32 231 88 81, info@neotech.ge

-  მუდურად დაჭიმულ მთავარ ხანძარსწინააღმდეგე ზოიბზე: გამოიწვევს ცხელსაქრო თუ გაცივებულ შენობის სქეულას
-  შობიდან შერბიდან ხაღხის გამოყენება: გამოიყენო სავალი ნაწილი და ნიშნის მიხედვით დაეხმარე ხედი
-  შეტვირთული შერბიდან შერბიდან ხანძარს წინააღმდეგე ზოიბზე: სახანძრო სავალი ნაწილი დაეხმარე ხედი
-  დარბევი ნომერზე 112 და შეტვირთვა: რაბევის მიხედვით ხანძარს წინააღმდეგე ზოიბზე დაეხმარე ხედი
-  გამოყენებული შერბის აფეულზე დაწინი შერბის აფეულზე და არ შეხვედრე შერბის ხანძარს წინააღმდეგე ზოიბზე
-  გუწევი პირული დახმარება დაგეგმულას



-  Get the fire protection measures
Use fire extinguisher if you have been trained accordingly
-  Evacuate people from the building
Move by evacuation plan and signs
-  Announce about fire:
Click the fire alarm button
Reach the voice signal
-  Call 112 and inform:
The facility address
Hearth fire place
Your first and last name
-  Please go on Gathering place
Stay on the place and do not enter into the building Until the building will not be declared safe
-  Provide first aid to victims

პირობითი აღნიშვნები Conventional Signs	
	სახანძრო ღილაკი Fire button მნიშვნელობა: ხანძარს წინააღმდეგე ზოიბზე დაეხმარე ხედი
	სახანძრო ღილაკი Fire extinguisher მნიშვნელობა: ხანძარს წინააღმდეგე ზოიბზე დაეხმარე ხედი
	სახანძრო ღილაკი Fire hose reel მნიშვნელობა: ხანძარს წინააღმდეგე ზოიბზე დაეხმარე ხედი
	ბაზრები Telephone მნიშვნელობა: გამოიყენო სავალი ნაწილი დაეხმარე ხედი
	მნიშვნელობა: ხანძარს წინააღმდეგე ზოიბზე დაეხმარე ხედი
	მნიშვნელობა: ხანძარს წინააღმდეგე ზოიბზე დაეხმარე ხედი
	სახანძრო ღილაკი EXIT მნიშვნელობა: ხანძარს წინააღმდეგე ზოიბზე დაეხმარე ხედი
	მნიშვნელობა: ხანძარს წინააღმდეგე ზოიბზე დაეხმარე ხედი
	სახანძრო ღილაკი First aid kit მნიშვნელობა: ხანძარს წინააღმდეგე ზოიბზე დაეხმარე ხედი
	სახანძრო ღილაკი Electrical panel მნიშვნელობა: ხანძარს წინააღმდეგე ზოიბზე დაეხმარე ხედი
	მნიშვნელობა: ხანძარს წინააღმდეგე ზოიბზე დაეხმარე ხედი
	მნიშვნელობა: ხანძარს წინააღმდეგე ზოიბზე დაეხმარე ხედი

	ფელოგელის ადგილი Wing
	პილოის ადგილი Hall
	ლოიბი Lift

დარბევი
112
SOS
CALL

ევაკუაციის გეგმა, II კორპუსი I სართული, მარჯვენა სექტორი



საგანგებო გეგმა მიმზადებულია შპს "ნეოტექს" მიერ
 ტელ: +995 32 251 88 81; info@neotech.ge

შოთა რუსთაველის უნივერსიტეტი, საევაკუაციო გეგმა
 1 სართული
 1 floor

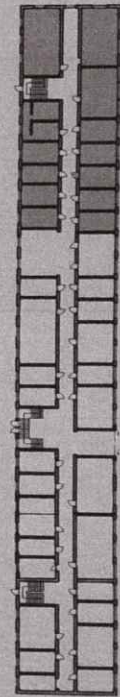
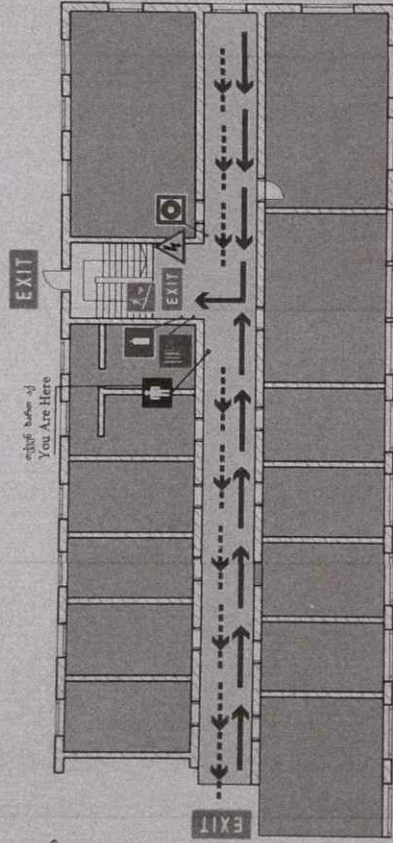


- შევსებისდგარად მიიღეთ ხანძარსაწინააღმდეგო ზომები: გამოიყენეთ ცხიხილამაქი თუ გაქვით გაქვითი შესაბამისი სწავლება



- მიახლოდეთ შენობიდან ხალხს ევაკუაცია:
- გადაადგილდით სურათზე მითითებული ადგილებზე და ნიშნების მიხედვით.
- შეტყობინეთ შენობაში მყოფი ხანძრის კარგის შესახებ:
- დაჭიმეთ ხელი
- სახანძრო სანადგამო ილლასს მიაწვდინეთ ხმაური სივრცეში

- ღარგეთი ნომერზე 112 და შეტყობინებთ:
- ობიექტის მისამართი
- ხანძრის კერის ადგილი
- თქვენი სახელი და გვარი
- გამოცხადდით შეკრების ადგილზე
- დარჩით შეკრების ადგილზე და არ შეხვედით შენობაში სანამ შენობა არ გამოცხადდება უსაფრთხოადაა
- გაუწიეთ პირველი დახმარება დასავეკულებს



- Get the fire protection measures Use fire extinguisher if you have been trained accordingly
- Evacuate people from the building Move by evacuation plan and signs
- Announce about fire : Click the fire alarm button Reach the voice signal
- Call 112 and inform: The facility address Hearch fire place Your first and last name
- Please go on Gathering place Stay on the place and do not enter into the building Until the building will not be declared safe
- Provide first aid to victims

პირობითი აღნიშვნები
Conventional Signs

	სახანძრო ღილაკი Fire button		ხანძრობლის საფრთხილზე გასაქვითად		პირველი დახმარების ადგილი
	ცხიხილამაქი Fire extinguisher		ხანძრობლის საფრთხილზე გასაქვითად		მარჯვნივ მხარეს
	სახანძრო ობიექტი Fire hose reel		საევაკუაციო გასაქვითად		მარჯვნივ მხარეს
	ბავთური Telephone		ხანძრობლის საფრთხილზე გასაქვითად		თქვენ ხარ აქ you are here

დაარეკეთ

112
SOS

CALL

ფლიტკლის ადმინისტრაცია

Wing

კორპუსის ადმინისტრაცია

Hall

ლიფტი

Lift

ევაკუაციის გეგმა, II კორპუსი I სართული, მარცხენა სექტორი



საევაკუაციო გეგმა, მიმზადებულია
შპს "ნეოტექნიკ" მიერ
ტელ: +995 32 251 88 81; info@neotech.ge

შოთა რუსთაველის უნივერსიტეტი, სევეკუაციო გეგმა

1 სართული
1 floor

- შეღებვისთვის გამოიყენეთ ხანძარსაწინააღმდეგო ზოგბი;
- გამოიყენეთ ანტიზღამარი თუ გეგმაშია აღნიშნული შესაბამისი სწავლება

- მოახდინეთ შენობიდან ხალხის ევაკუაცია;
- გადაადგილდით სევეკუაციო გეგმისა და ნიშნების მიხედვით

- შეატყობინეთ შენობაში მყოფი ხალხის განქვანის შესახებ;
- დაელოდეთ ხელი
- სახანძრო სავანგეში დილაკს მაუწყებელი ხმოვანი სიგნალი

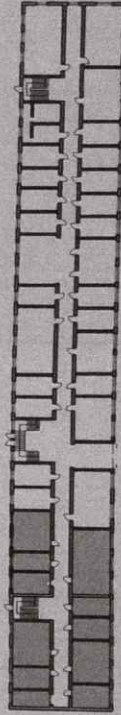
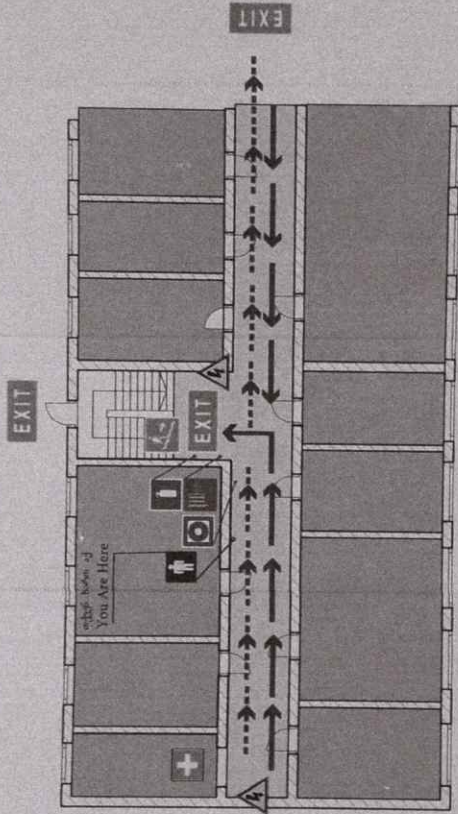
- დარეკეთ ნომერზე 112 და შეატყობინეთ:
- ობიექტის მისამართი
- ხანძრის აერის ადგილი
- თქვენი სახელი და გვარი

- გამოცხადეთ შეკრების ადგილები
- დარჩით შეკრების ადგილზე და არ შეხვედით შენობაში სანამ შენსა და გამოცხადებულ უსიგნოსიდს

- გაუწიეთ პირველადი დახმარება და შეკრულდით



- **Get the fire protection measures**
Use fire extinguisher if you have been trained accordingly
- **Evacuate people from the building**
Move by evacuation plan and signs
- **Announce about fire :**
Click the fire alarm button
Reach the voice signal
- **Call 112 and inform:**
The facility address
Hearth fire place
Your first and last name
- **Please go on Gathering place**
- **Stay on the place and do not enter into the building Until the building will not be declared safe**
- **Provide first aid to victims**



პირობითი აღნიშვნები

Conventional Signs

	სახანძრო ღილაკი Fire button		მართლაცა საფრთხის განსაზღვრისთვის
	თხრობარე Fire extinguisher		არაკლდე დახმარების ადგილზე
	სახანძრო თხრობარე Fire hose reel		დარეკეთ: Electrical panel
	ტელეფონი Telephone		მართლაცა საფრთხის განსაზღვრისთვის
			შეცვლილი საფრთხის განსაზღვრისთვის

დაარკვეთ **112 SOS** CALL

ფლიგელის აღნიშვნები
Wing
პოლის აღნიშვნები
Hall
ლიფტი
Lift

ევაკუაციის გეგმა, II კოორპუსი I სართული, შუა სექტორი



საგანგებო გეგმა მომზადებულია შპს "ნეოტექს" მიერ
 ტელ: +995 32 251 88 81, info@neotech.ge

შოთა რუსთაველის უნივერსიტეტი, საევაკუაციო გეგმა
 1 სართული
 1 floor



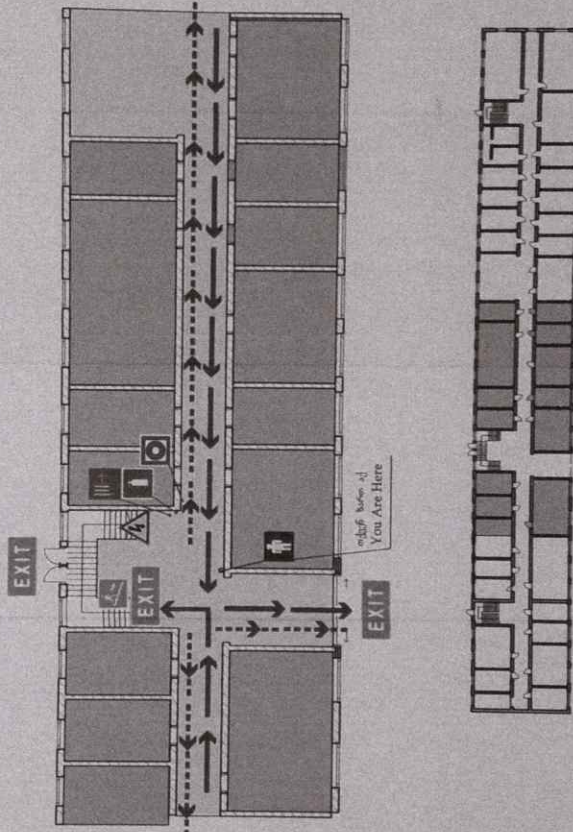
- შეიქმნა საგანგებო მართვის გეგმა, სადა აღწერილია საგანგებო მართვის ღონისძიებების მიზანი, მათი შესრულების წესები და პასუხისმგებელი პირები.
- გეგმა შედგენილია საგანგებო მართვის გეგმის და ნიშნების მიხედვით.

- გეგმა შედგენილია საგანგებო მართვის გეგმის და ნიშნების მიხედვით.
- გეგმა შედგენილია საგანგებო მართვის გეგმის და ნიშნების მიხედვით.
- გეგმა შედგენილია საგანგებო მართვის გეგმის და ნიშნების მიხედვით.
- გეგმა შედგენილია საგანგებო მართვის გეგმის და ნიშნების მიხედვით.

- გეგმა შედგენილია საგანგებო მართვის გეგმის და ნიშნების მიხედვით.
- გეგმა შედგენილია საგანგებო მართვის გეგმის და ნიშნების მიხედვით.
- გეგმა შედგენილია საგანგებო მართვის გეგმის და ნიშნების მიხედვით.
- გეგმა შედგენილია საგანგებო მართვის გეგმის და ნიშნების მიხედვით.

- გეგმა შედგენილია საგანგებო მართვის გეგმის და ნიშნების მიხედვით.
- გეგმა შედგენილია საგანგებო მართვის გეგმის და ნიშნების მიხედვით.
- გეგმა შედგენილია საგანგებო მართვის გეგმის და ნიშნების მიხედვით.
- გეგმა შედგენილია საგანგებო მართვის გეგმის და ნიშნების მიხედვით.

- Get the fire protection measures. Use fire extinguisher if you have been trained accordingly.
- Evacuate people from the building. Move by evacuation plan and signs.
- Announce about fire: Click the fire alarm button. Reach the voice signal.
- Call 112 and inform: The facility address. Hearth fire place. Your first and last name.
- Please go on Gathering place. Stay on the place and do not enter into the building Until the building will not be declared safe.
- Provide first aid to victims.



პირობითი აღნიშვნები
 Conventional Signs

	სასაბნო ღილაკი Fire button		მხარობის სივრცითი განლაგებულ ტიპზე მხარობის მხარობა Direction to emergency exit
	ცალსახე Fire extinguisher		სივრცითი განლაგებული Emergency exit
	სასაბნო ღილაკი Fire hose reel		მხარობის მხარობის სივრცითი განლაგებულ Alternative path
	ბალონი Telephone		თქვენ ხართ აქ You are here

დარეკეთ
 112
 SOS
 CALL

ფლოიდის აღმნიშვნელი
 Wing
 კოილის აღმნიშვნელი
 Hall
 ლიფტი
 Lift

ვეაკუაციის გეგმა, II კორპუსი II სართული, მარჯვენა სექტორი



სავეაკუაციო გეგმა მშპ "ნეკტეხი"
 შპს "ნეოტექს" მიერ
 ტელ: +995 12 251 88 81, info@neotech.ge

შოთა რუსთაველის უნივერსიტეტი, სვეკუაციო გეგმა
 2 სართული
 2 floor



- შეჯიბრისადაცაბა მძლერი ხანძარსაწინააღმდეგო ზომები;
- გამოიყენო ცხსხობისი თუ გაცხო გავალი შესაბამისი სტანდარტსა

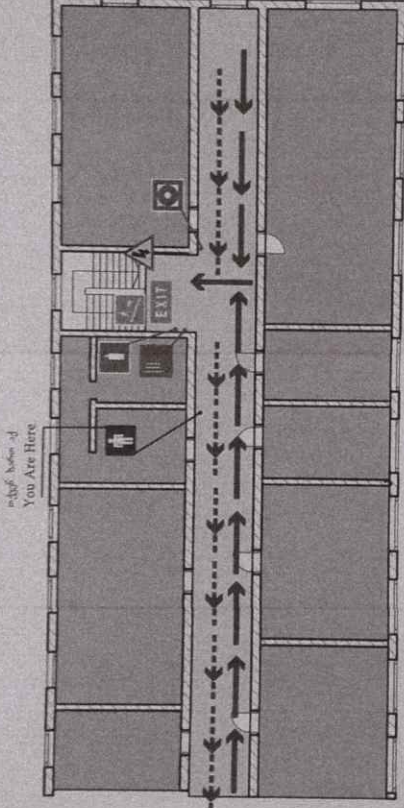
- მოახდინო შენობიდან ხალხის ევაკუაცია;
- გადაადგილო სავეაკუაციო გეგმისა და ნიშნის მიხედვით

- შეატყობინო შენობაში მყოფთ ხანძრის გაჩენის შესახებ;
- დააჭირო ხელი სახანძრო სავაგანო ღილაკს
- მოაწვდინო ხმებიანი სიგნალი

- დარგეო ნომერზე 112 და შეატყობინო;
- მიუცემის მისამართი ხანძრის კერის ადგილი
- თქვნი სახელი და გვარი

- გამოხადი შეკრების ადგილზე
- დროით შეკრების ადგილზე და არ შეხვიდეთ შენობაში სანამ შენობა არ გამოცხადდება უსაფრთხო

- გაუწიო სარგული დახმარება დაზარალებულს



"აქ ხართ აქ"
 You Are Here

- Get the fire protection measures
 - Use fire extinguisher if you have been trained accordingly

- Evacuate people from the building
 - Move by evacuation plan and signs

- Announce about fire:
 - Click the fire alarm button
 - Reach the voice signal

- Call 112 and inform:
 - The facility address
 - Hearth fire place
 - Your first and last name

- Please go on Gathering place
 - Stay on the place and do not enter into the building Until the building will not be declared safe

- Provide first aid to victims

პირობითი აღნიშვნები
 Conventional Signs

	სასხირო ღილაკი Fire button		პირველი დახმარების ოფისი First aid kit
	სასხირო Fire extinguisher		მამრულები სავაგანო გასასვლელსკენ Direction to emergency exit
	სასხირო Fire hose reel		ელექტრი ფარი Electrical panel
	ძირითადი Telephones		მამრულები, სარგული სავაგანო გასასვლელსკენ Alternative path
	მამრულები, სარგული სავაგანო გასასვლელსკენ Aih of exit		თქვენ ხართ აქ You are here

დარგეოთი
112
 SOS
 CALL

ფლოგელის აღმნიშვნელი
Wing
 კოილის აღმნიშვნელი
Hall
 ლიფტი
Lift

ევაკუაციის გეგმა, II კოორპუსი II სართული, მარცხენა სექტორი



საფაქტობრივი ადრესი: მომხმარებელს
 შპს "ნეოტექს" შპს
 ტელ: +995 31 251 88 81, info@neotech.ge

შოთა რუსთაველის უნივერსიტეტი, სევაკუაციის გეგმა
 2 სართული
 2 floor

- უსაფრთხოების უზრუნველყოფის მიზნით, ხანძარსა და სხვა საფრთხეების აღმოჩენის შემთხვევაში, აუცილებელია ევაკუაციის გეგმის დაცვა.

- მთავარი ევაკუაციის გეგმის მიზანია:
 - გადაადგილდნენ უსაფრთხოდ
 - გეგმის და ნიშნების მიხედვით
- უსაფრთხოების უზრუნველყოფის მიზნით, ხანძარსა და სხვა საფრთხეების აღმოჩენის შემთხვევაში, აუცილებელია ევაკუაციის გეგმის დაცვა.

- დარეკეთ ნომერზე 112 და შეატყობინეთ:
 - ობიექტის მისამართი
 - ხანძრის ადგილი
 - თქვენი სახელი და გვარი
- გამოხადეთ უსაფრთხოების ადგილები
- დარეკეთ უსაფრთხოების ადგილებზე და არ შეუშვეთ უსაფრთხოების ადგილებში სხვანაირი ადამიანები

• გაუწიეთ პირველი დახმარება დაზარალებულს



1 Get the fire protection measures
 Use fire extinguisher if you have been trained accordingly

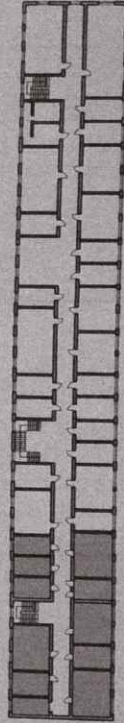
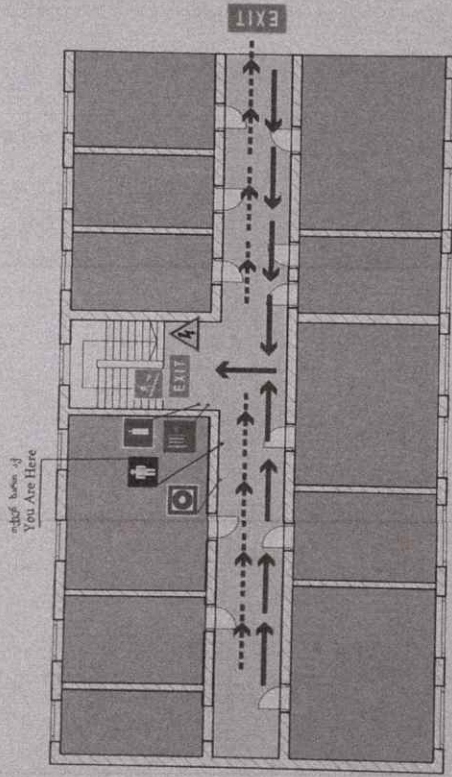
2 Evacuate people from the building
 Move by evacuation plan and signs

3 Announce about fire:
 Click the fire alarm button
 Reach the voice signal

4 Call 112 and inform:
 The facility address
 Hearth fire place
 Your first and last name

5 Please go on Gathering place
 Stay on the place and do not enter into the building until the building will not be declared safe

+ Provide first aid to victims



პირბოთი აღნიშვნები
 Conventional Signs

	სასაბრძოლო ღილაკი Fire button		პირველი დახმარების ადგილი First aid kit
	საპირბოთი Fire extinguisher		საპირბოთის მიმართულება Direction of move on the stairs
	სასაბრძოლო ღილაკი Fire hose reel		სადაც უნდა გასულიყო Emergency exit
	ტელეფონი Telephone		საპირბოთის მიმართულება უსაფრთხო გზისთვის Alternative path
			თქვენ ხართ აქ you are here

დაარეკეთ
112
 SOS
CALL

ფლივგელის აღნიშვნები
Wing
 კოლის აღნიშვნები
Hall
 ლიფტი
Lift

ევაკუაციის გეგმა, II კორპუსი III სართული, შუა სექტორი



საერთაშორისო გეგმა მომზადებულია შპს "ნეოტექნიკის" მიერ
 ტელ: +995 32 251 88 81. info@neotech.ge

შოთა რუსთაველის უნივერსიტეტი, საევაკუაციო გეგმა
 2 სართული
 2 floor

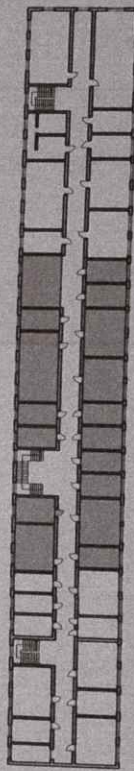
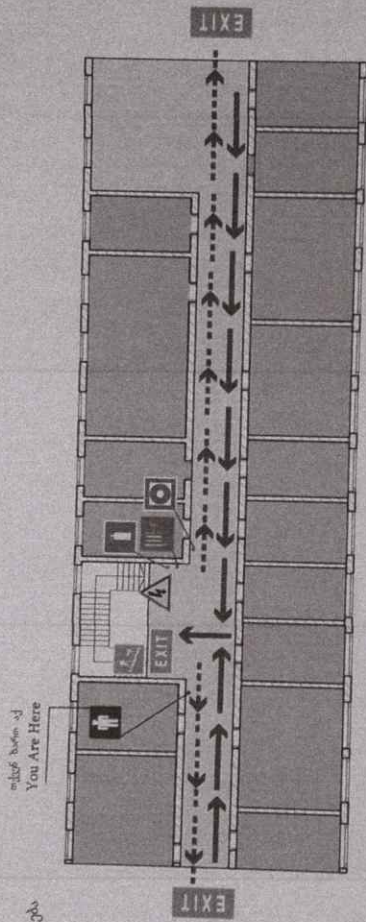
- შეზღუდული შესაძლებლობის მქონე პირებისათვის უზრუნველყოფის გეგმა
- გამოყენებული სიმბოლოები და მათი აღნიშვნა

- მოხდინეთ შერობიდან ხალხის ევაკუაცია
- გადაადგილდით სუფთა აირის გზით და ნიღბის მხედვით
- შეატყობინეთ შერობაში მყოფი ხალხის განქანის შესახებ
- დაელოდეთ ხელის სახანძრო სვეტების ლილავს
- მოაწოდეთ ხმოვანი სიგნალი

- დარეკეთ ნომერზე 112 და შეატყობინეთ:
- ობიექტის მისამართი
- ხანძრის ადგილის ადგილი
- თქვენი სახელი და გვარი

- გამოეხადით შეკრების ადგილზე
- დარჩით შეკრების ადგილზე და არ შეხედოთ შერობაში სიმაღლეებს ან გამოეხადეთ უსაფრთხოება

- გაუწიეთ პირველადი დახმარება და მოველოდეთ



- Get the fire protection measures**
 - Use fire extinguisher if you have been trained accordingly
- Evacuate people from the building**
 - Move by evacuation plan and signs
- Announce about fire**
 - Click the fire alarm button
 - Reach the voice signal
- Call 112 and inform:**
 - The facility address
 - Hearth fire place
 - Your first and last name
- Please go on Gathering place**
 - Stay on the place and do not enter into the building until the building will not be declared safe
- Provide first aid to victims**

პირობითი აღნიშვნები

Conventional Signs	
	შეატყობინეთ ხანძარი Fire button
	ხანძრის სახანძრო სვეტი Fire extinguisher
	ხანძრის სახანძრო სვეტი Fire hose reel
	ტელეფონი Telephone
	შეატყობინეთ ხანძარი Direction to emergency exit
	შეატყობინეთ ხანძარი Direction of move on the stairs
	შეატყობინეთ ხანძარი Emergency exit
	პირველადი დახმარების კიტი First aid kit
	ელექტრული პანელი Electrical panel
	შეატყობინეთ ხანძარი Alternative path
	თქვენ ხართ აქ You are here

დაარეკეთ
112
 SOS
CALL

ფლოიგელის აღნიშვნები
Wing
 კოლონის აღნიშვნები
Hall
 ლიფტი
Lift

ევაკუაციის გეგმა, II კორპუსი III სართული, მარჯვენა სექტორი



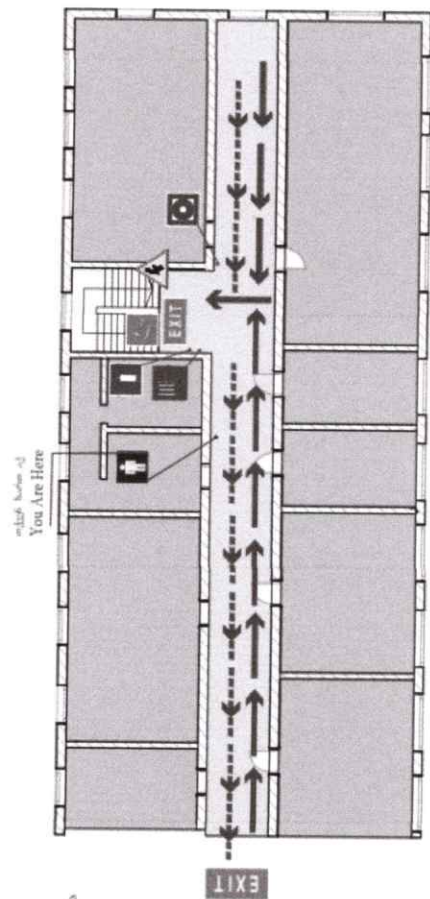
საინჟინერო-გეგმ. კომპანია
 შპს "ნეოტექნიკ" შპს
 ტელ.: 995 32 251 88 81, info@neotech.ge

შოთა რუსთაველის უნივერსიტეტი, საევაკუაციო გეგმა
 3 სართული
 3 floor



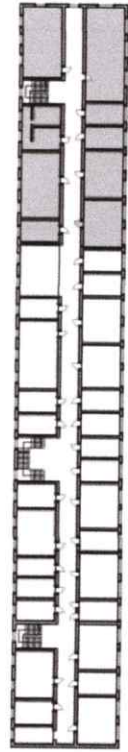
შესრულებულია მთელი ხანძარსა და სხვა საფრთხეების შემთხვევაში ევაკუაციის გეგმა და მისი განხორციელების წესები.

- მთავარი შესასრულად ზღვრის დაკვირვება.
- ევაკუაციის გეგმის დაკვირვება და მისი განხორციელების წესების დაცვა.
- ევაკუაციის გეგმის დაკვირვება და მისი განხორციელების წესების დაცვა.
- ევაკუაციის გეგმის დაკვირვება და მისი განხორციელების წესების დაცვა.
- ევაკუაციის გეგმის დაკვირვება და მისი განხორციელების წესების დაცვა.



- Get the fire protection measures
 Use fire extinguisher if you have been trained accordingly
- Evacuate people from the building
 Move by evacuation plan and signs
- Announce about fire :
 Click the fire alarm button
 Reach the voice signal
- Call 112 and inform:
 The facility address
 Hearth fire place
 Your first and last name

- Please go on Gathering place
- Stay on the place and do not enter into the building Until the building will not be declared safe
- Provide first aid to victims



პირბოთი აღნიშვნები Conventional Signs	
	სასაჩიო ბოტონი Fire button
	სასაჩივო სახანძრო Fire extinguisher
	სასაჩივო სახანძრო Fire hose reel
	ტელეფონი Telephone
	სასაჩივო სახანძრო First aid kit
	სასაჩივო სახანძრო Direction of move on the stairs
	სასაჩივო სახანძრო Emergency exit
	სასაჩივო სახანძრო Aid or exit

დარეკეთ
112
 SOS
 CALL

ფლაგების აღნიშვნები
Wing
 კორპუსის აღნიშვნები
Hall
 ლიფტი
Lift








ევაკუაციის გეგმა, II კორპუსი III სართული, მარცხენა სექტორი

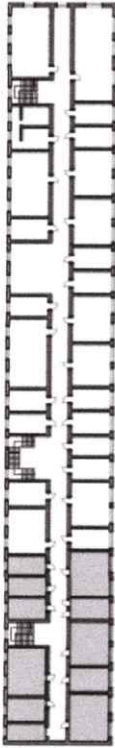
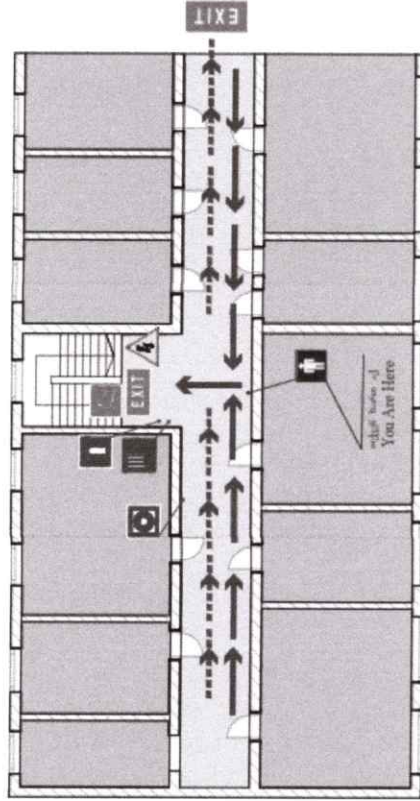









საპროექტო ბენჯი, მამხატველები
 შპს "მეოტეხი" საქართველო
 ტელ: +995 32 251 88 81; info@meotech.ge










შოთა რუსთაველის უნივერსიტეტი, საგანგებო გეგმა
 3 სართული



-  სუბიექტიდან მალეო ხანძარსა და სხვა საფრთხეებს აღმოფხვრის და დაეხმარება.
-  მათგან, რომელიც შეიძლება გამოიყენოს.
-  მათგან, რომელიც შეიძლება გამოიყენოს.
-  მათგან, რომელიც შეიძლება გამოიყენოს.
-  მათგან, რომელიც შეიძლება გამოიყენოს.
-  მათგან, რომელიც შეიძლება გამოიყენოს.
-  მათგან, რომელიც შეიძლება გამოიყენოს.



-  Get the fire protection measures
 - Use fire extinguisher if you have been trained accordingly
-  Evacuate people from the building
 - Move by evacuation plan and signs
-  Announce about fire:
 - Click the fire alarm button
 - Reach the voice signal
-  Call 112 and inform:
 - The facility address
 - Hearth fire place
 - Your first and last name
-  Please go on Gathering place
-  Stay on the place and do not enter into the building Until the building will not be declared safe
-  Provide first aid to victims

პარობათი აღნიშვნები	
Conventional Signs	
	სახანძრო და სხვა საფრთხეების აღმოფხვრის და დახმარების საშუალებები Fire helmet
	სახანძრო და სხვა საფრთხეების აღმოფხვრის და დახმარების საშუალებები Fire extinguisher
	სახანძრო და სხვა საფრთხეების აღმოფხვრის და დახმარების საშუალებები EXIT
	სახანძრო და სხვა საფრთხეების აღმოფხვრის და დახმარების საშუალებები Telephone
	სახანძრო და სხვა საფრთხეების აღმოფხვრის და დახმარების საშუალებები First aid kit
	სახანძრო და სხვა საფრთხეების აღმოფხვრის და დახმარების საშუალებები Direction to emergency exit
	სახანძრო და სხვა საფრთხეების აღმოფხვრის და დახმარების საშუალებები Direction of move on the stairs
	სახანძრო და სხვა საფრთხეების აღმოფხვრის და დახმარების საშუალებები Alternative path
	სახანძრო და სხვა საფრთხეების აღმოფხვრის და დახმარების საშუალებები You are here

დაარკვეთ
112
 SOS
CALL

ფლიტგეგმის აღნიშვნები
Wing
 ბიჯის აღნიშვნები
Hall
 ლიფტი
Lift



ევაკუაციის გეგმა, II კორპუსი III სართული, შუა სექტორი










შოთა რუსთაველის უნივერსიტეტი, საევაკუაციო გეგმა
3 სართული
3 floor



საევაკუაციო გეგმა მომხმარებელთა შ.პ.ს. "ნეოტექნიკა" ბიურო
ტელ: +995 32 251 88 81; info@neotech.ge



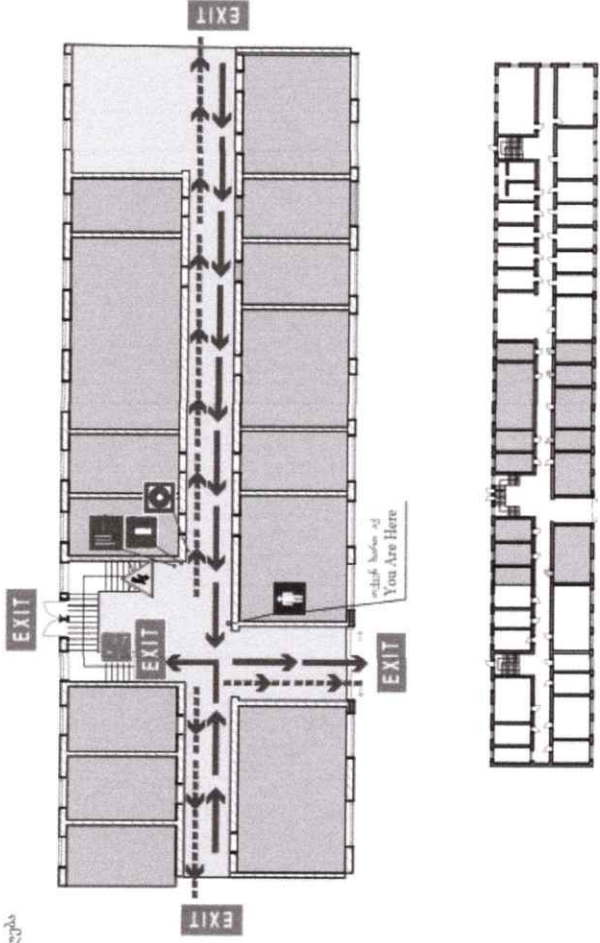
-  მუცლისდაცვარად მაღალი ხმისჩამოწმებელი ხმისჩამოწმებელი ზიგნალი.
-  გამოიყენო (შეიხარება) თუ გეჭვი გეწვლია შეხამების სწავლება







-  მაკლანო შემოდან ხალხის ვეკუაცია.
-  გააფრედილი სუფიტული პანელის და ხორხის მიხედვით შეტეობანო შენობაში შეროთ ხანისის ვაწიის შესახებ.
-  დადგინო ხელი ხანისის სეგმეში დაიკაც ხანისის სეგმეში სივრცის სივრცის მიხედვით.














-  დარეკო ნომერზე 112 და შეტეობანო.
-  იბოქტის მისამართი
-  ხანისის კერის ადგილი
-  თქვენი სხეული და გეგმა

-  გამოცხადეთ შერების ადგილებზე
-  დანითი შერების ადგილებზე და არ შეეფიქროს შენობაში სხვა შერა ან გამოცხადება უსაფრთხილად

-  გამოიყენო პირველი დისხარება დამგებულზე



-  Get the fire protection measures
 - Use fire extinguisher if you have been trained accordingly
-  Evacuate people from the building
 - Move by evacuation plan and signs
-  Announce about fire :
 - Click the fire alarm button
 - Reach the voice signal
-  Call 112 and inform:
 - The facility address
 - Hearth fire place
 - Your first and last name
-  Please go on Gathering place
 - Stay on the place and do not enter into the building Until the building will not be declared safe
-  Provide first aid to victims

პრობოთი აღნიშვნები Conventional Signs	
	სახანისი, ილიკო Fire button
	(33)სახანისი Fire extinguisher
	სახანისი ილიკო Fire hose reel
	ტელეფონი Telephone
	მომხმარებელთა სუფიტული განხორციელებს
	მომხმარებელთა სუფიტული განხორციელებს
	სუფიტული განხორციელებს
	მომხმარებელთა სუფიტული განხორციელებს
	მომხმარებელთა სუფიტული განხორციელებს
	პირველი დახმარების ილიკო
	ელექტრო ენო
	მომხმარებელთა სუფიტული განხორციელებს
	თქვენ ხარ იქ you are here

დარეკეო

112
SOS

CALL

ფლიტეკლის აგმნიშვნელო

Wing

პოლის აგმნიშვნელო

Hall

ლიფტი

Lift

ევაკუაციის გეგმა, II კორპუსი IV სართული, მარჯვენა სექტორი



საგანგებო მართვის კომპანია მეკოლჩი
 შ.პ.ს. "მეკოლჩი" შპს
 ტელ: +995 32 251 88 81, info@meolch.ge

შოთა რუსთაველის უნივერსიტეტი, საევაკუაციო გეგმა
 4 სართული
 4 floor



- შეტყობინებაცხად მიღწევა ხანძარსწარაღებდგერო ზომები:
- გამოიყენო (სს) ხომსქენი თუ გეჭო გეწლი შეხახისი სწელებს

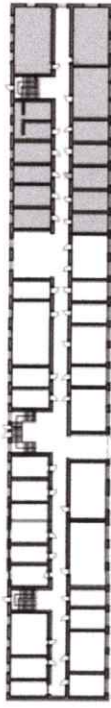
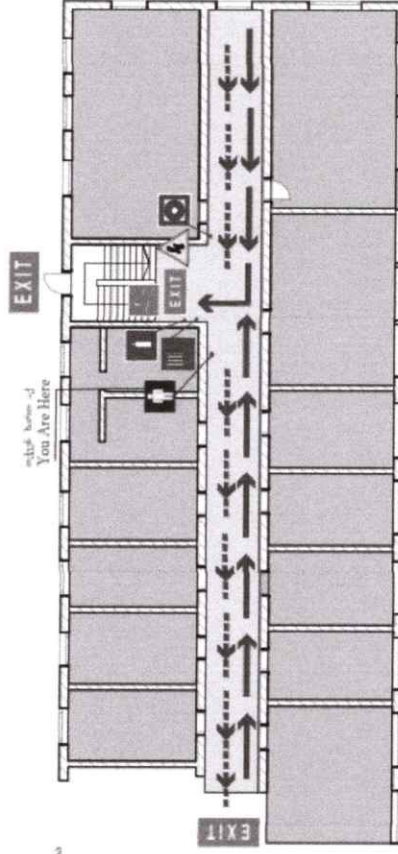
- მოახდინო შეზობადან ხალხის ვეკუაცია:
- გაფრფილი სეუტუცი დეგხისა და სიშესის ამცეფი

- შეტყობინო შეზობაში შერეო ხანძრის გეწის შესახებ:
- დააქრეო ხელი
- სხანძრო ხეგნეში ღლიკს მარწმანეო ხარეხი სეგნალი

- დარეო ნომრე 112 და შეტყობინო:
- რხეუტის მისამოიო
- ხანძრის კეწის აფილი
- თქენი სხელი და გეწი

- გარეკხილი შერეის აფილებე
- დინი შერეის აფილებე და არ შეხეო შეზობაში სხანძრის არ გარეკხილიე უმეწინი

- გეწეო სარეკლი დიხსრეხი დამეწელებე



- Get the fire protection measures
 - Use fire extinguisher if you have been trained accordingly
- Evacuate people from the building
 - Move by evacuation plan and signs
- Announce about fire:
 - Click the fire alarm button
 - Reach the voice signal
- Call 112 and inform:
 - The facility address
 - Hearth fire place
 - Your first and last name
- Please go on Gathering place
 - Stay on the place and do not enter into the building Until the building will not be declared safe
- Provide first aid to victims

პირობითი აღნიშვნები Conventional Signs	
	მარჯვენა სექციის კაბელებზე Direction to emergency exit
	კაბე სიბინის მარჯვენა Direction of move on the stairs
	სეკციის კაბელები Emergency exit
	მარჯვენა, მარჯვენა სეკციის კაბელებზე Aid of exit
	სხანძრის ღლიკი Fire button
	სს/სხანძარი Fire extinguisher
	სხანძრის რეკი Fire hose reel
	მარჯვენა Telephone
	მარჯვენა მარჯვენა ოთახი First aid kit
	მარჯვენა Electrical panel
	მარჯვენა, სარეკი სეკციის კაბელებზე Alternative path
	თქენი ხელი You are here

დარეკეო
112
 SOS
 CALL

ვევლებლის აგნიშვნელები
Wing
 კოილის აგნიშვნელები
Hall
 ლიფტი
Lift

ევაკუაციის გეგმა, II კორპუსი IV სართული, შუა სექტორი



საგანგებო გეგმა, მარხაგებულის
შპს "ნეოტექნიკ" შპს
ტელ: +995 32 251 88 81, info@neotech.ge

შოთა რუსთაველის უნივერსიტეტი, საგანგებო გეგმა
4 სართული
4 floor



- შესუბანიდგეგვად მიღებული ხანძარსაწინააღმდეგო ზომები:
- გამოყენო ცხი ხომარა თუ გეგმა გეგმული შესაბამისი სრულესა

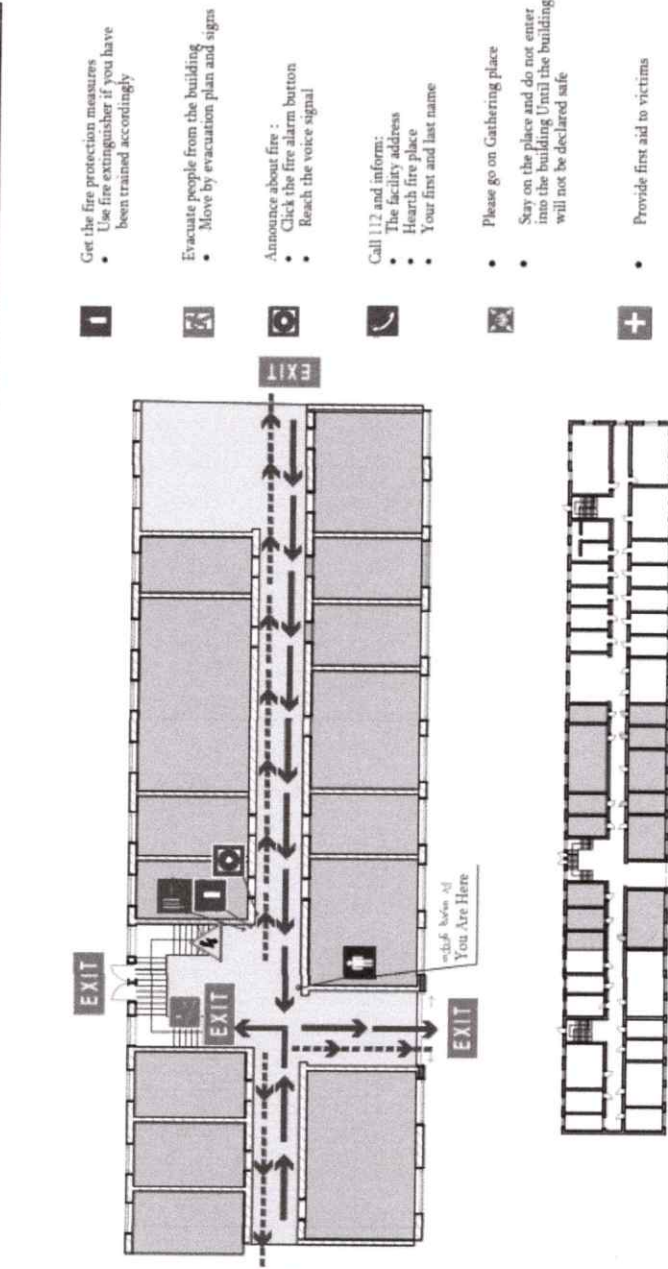
- მოახდინო შესაბამისი ხელის შეწყობა:
- გადაადგილო საგანგებო გეგმის და ნიშნის მიხედვით

- შეატყობინო შესაბამისი მართვის ხანძრის გეგმის შესახებ:
- დაელოდო ხელის შეწყობის სახანძრო საგანგებო ღონისძიებებს
- მოეწოდინო სხვადასხვა სახელი

- დარგეგმა ნომერზე 112 და შეატყობინო:
- ობიექტის მისამართი
- ხანძრის ცენტრის ადგილი
- თქვენი სახელი და გვარი

- გამოხატადი შეტყობინების ადგილზე
- დარჩიო შეტყობინების ადგილზე და არ შეტყობინო შესაბამისი ხანძრის ცენტრს ან გამოხატადი უსაფრთხო

- გამოყო პირველი დახმარება



- Get the fire protection measures
 - Use fire extinguisher if you have been trained accordingly
- Evacuate people from the building
 - Move by evacuation plan and signs
- Announce about fire :
 - Click the fire alarm button
 - Reach the voice signal
- Call 112 and inform:
 - The facility address
 - Hearth fire place
 - Your first and last name
- Please go on Gathering place
 - Stay on the place and do not enter into the building (until the building will not be declared safe)
- Provide first aid to victims

პირბოტი აზნიშვნი
Conventional Signs

	სახანძრო ღონისძიების ხომარა		პირველი დახმარების ადგილი
	ცხი ხომარა		პირბოტი ადგილი
	სახანძრო ხომარა		პირბოტი ადგილი
	ტელეფონი		თქვენ ხართ აქ

დარგეგმა
112
303)
CALL

ფლორის ადგილი
Wing

პირბოტი ადგილი
Hall

ლოფტი
Lift

ევაკუაციის გეგმა, II კორპუსი IV სართული, მარცხენა სექტორი



საინჟინერო კვლევა, პროექტირება
 შ.პ.ს "ნეოტექნიკა" შპს
 ტელ: +995 32 251 88 81; info@neotech.ge

შოთა რუსთაველის უნივერსიტეტი, სევეკუაციო გეგმა
 4 სართული
 4 floor



შესრულებულია შიდა
 ხანძარსა და სხვა საფრთხეების
 გამომწვევი (სი) სიგნალები და
 გეგმა გეგმული შესაბამისი სტრუქტურა

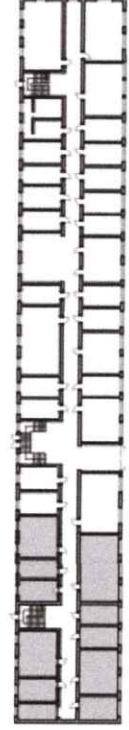
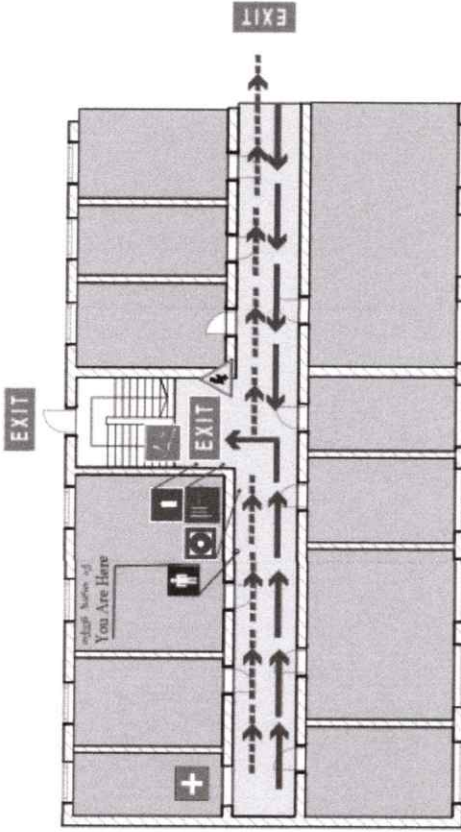
მოახდინეთ შეზღუდული ხალხის
 შეკრებივა.
 • გადაადგილდით საფრთხიდან
 გეგმის და სიგნალების მიხედვით

შეუტყობნეთ შენობაში მყოფი
 ხანძრის კერები შესაბამისად.
 • დაელოდეთ ხელს
 სახანძრო სერვისებში ლაღაკს
 • მათგანდამოუკიდებელი სიგნალი

დაზარალებულნი 112 და
 შეუტყობნეთ:
 • იმყოფებით მისამართი
 • ხანძრის კერის ადგილი
 • თქვენი სახელი და გვარი

• გამოხატეთ შურის აძლელობა
 • დანიშნული ადგილებზე და
 არ შეხვედეთ შენობაში სანამ
 შურის არ გამოცხადდება
 უსაფრთხოდ

• გაუწიეთ პირველი დახმარება
 დაზარალებულს



- Get the fire protection measures
 • Use fire extinguisher if you have been trained accordingly
- Evacuate people from the building
 • Move by evacuation plan and signs
- Announce about fire :
 • Click the fire alarm button
 • Reach the voice signal
- Call 112 and inform:
 • The facility address
 • Hearth fire place
 • Your first and last name
- Please go on Gathering place
 • Stay on the place and do not enter into the building Until the building will not be declared safe
- Provide first aid to victims

პარობითი აღნიშვნები
 Conventional Signs

	სახანძრო ლიფტი Fire button	პირველი დახმარება First aid kit
	დახმარება Fire extinguisher	პირველი დახმარება First aid kit
	სახანძრო იტანი Fire hose reel	პირველი დახმარება First aid kit
	დახმარება Telephone	პირველი დახმარება First aid kit
	დახმარება Direction to emergency exit	პირველი დახმარება First aid kit
	დახმარება Direction of move on the stairs	პირველი დახმარება First aid kit
	დახმარება EXIT	პირველი დახმარება First aid kit
	დახმარება Ath of exit	პირველი დახმარება First aid kit

დაარკვეთ
112
 SOS
CALL

ფლოიდკლის ადამი შენობა
Wing
 ადგილის ადამი შენობა
Hall
 ლიფტი
Lift

ევაკუაციის გეგმა, II კორპუსი V სართული, მარჯვენა სექტორი



საგანგებო გეგმა შემადგენელია
 შპს "ნეოტექნიკა" მიერ
 ტელ: +995 32 251 88 81, info@neotech.ge

შოთა რუსთაველის უნივერსიტეტი, სუვაკუაციო გეგმა
 5 სართული
 5 floor



- უპირობოდ დააწიეთ ხანძარსა და საფრთხეს განუცხადოთ უნივერსიტეტის უსაფრთხოების სამსახურს.
- გამოიყენეთ სწორად გამოყენების ინსტრუქციის მიხედვით.

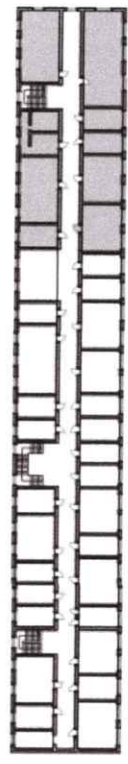
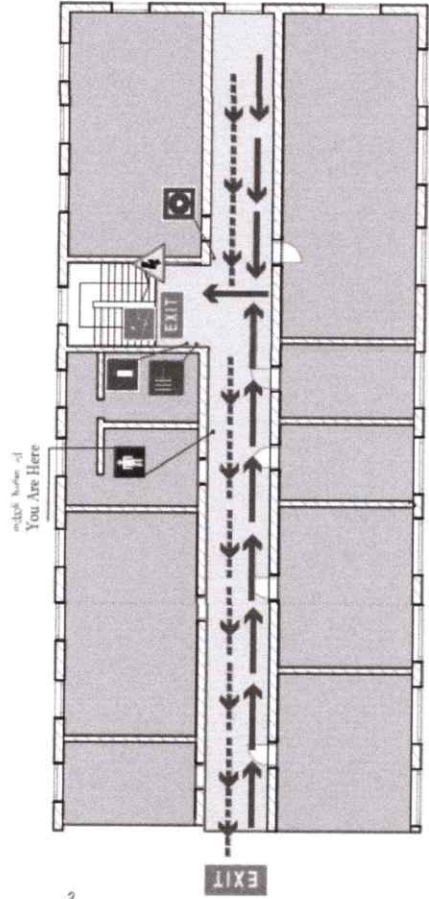
- მიაღწიეთ უსაფრთხო სივრცეს უსაფრთხოების სამსახურის მითითებით.
- გადაადგილდით სივრცეში გეგმის მიხედვით.

- უპირობოდ დააწიეთ ხანძარსა და საფრთხეს განუცხადოთ უნივერსიტეტის უსაფრთხოების სამსახურს.
- დაუკავშირდით 112 და შეატყობინეთ:

- ობიექტის მისამართი
- ხანძარს აწვას ადგილი
- თქვენი სახელი და გვარი

- გამოხადეთ უსაფრთხო ადგილზე
- რაიმე შეკრების ადგილზე და არ შეხვედით უსაფრთხო სივრცეს ან გამოყენებულ საფრთხეს

- გამოიყენეთ პირდაპირი დახმარება დახმარებულს



- Get the fire protection measures
 - Use fire extinguisher if you have been trained accordingly
- Evacuate people from the building
 - Move by evacuation plan and signs
- Announce about fire :
 - Click the fire alarm button
 - Reach the voice signal
- Call 112 and inform:
 - The facility address
 - Hearth fire place
 - Your first and last name
- Please go on Gathering place
 - Stay on the place and do not enter into the building Until the building will not be declared safe
- Provide first aid to victims

პირბოთი აღნიშვნები Conventional Signs	
	სასაფრთხო საფრთხის განუცხადებელი Direction to emergency exit
	სასაფრთხო საფრთხის განუცხადებელი Fire extinguisher
	სასაფრთხო საფრთხის განუცხადებელი Fire hose reel
	დახმარების საფრთხის განუცხადებელი Telephone
	დახმარების საფრთხის განუცხადებელი First aid kit
	დახმარების საფრთხის განუცხადებელი Direction of move on the stairs
	სასაფრთხო საფრთხის განუცხადებელი EXIT
	დახმარების საფრთხის განუცხადებელი Aid of exit
	დახმარების საფრთხის განუცხადებელი Electrical panel
	დახმარების საფრთხის განუცხადებელი Alternative path
	დახმარების საფრთხის განუცხადებელი You are here

დაარეკვით
112
 SOS
CALL

ფლოიკლის აღნიშვნები
Wing
 კორპუსის აღნიშვნები
Hall
 კაფიტერია
Lift

ევაკუაციის გეგმა, II კორპუსი V სართული, მარცხენა სექტორი



საპროექტო ოფისი მამბი-აგენტო
 შ.პ.ს. "ნეოტექსი" მიწი
 ტელ: +995 32 251 88 81; info@neotech.ge

შოთა რუსთაველის უნივერსიტეტი, საუკუაციო გეგმა
 5 სართული
 5 floor



1 შესუბიდეგარაგ მაღლო ხანსარსრანაღმდეგო ზოგბი: კაზიფეგო (სკ) სკაზჩი თუ გ-ქო გ-გულუ შესაზბისი სრ-გულა

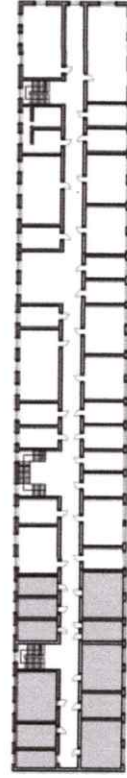
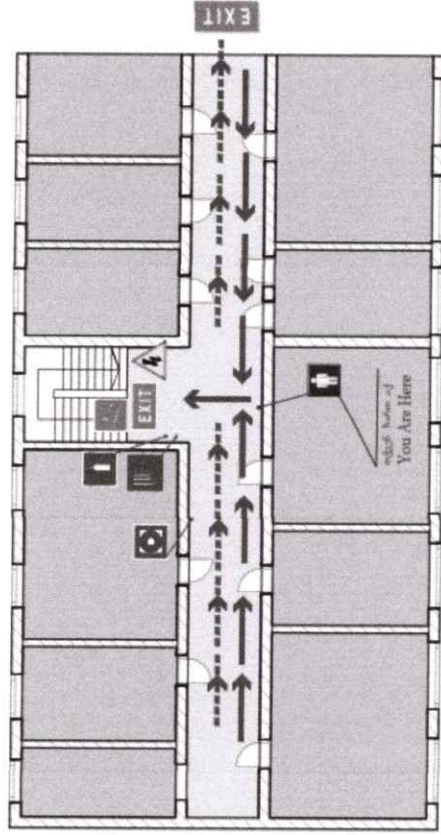
2 მაზღინუ შესობიდან სკლის კპ-კუცია: გიფეგულა სე-კუცია გეზისა და ნიშნის მხეგვი

3 შეტეზინუ შესობა შოფო ხანის კარჩის შესახებ: დაკორეუ ხელი სიხანბო სეგეგმა ლეაკს მაწვინუ ხრ-უნი სეგელი

4 დარგო ნომრე 112 და შეტეზინუ: ობეგტის მასპინთი ხანის კარჩის აგელი თქენი სხელი და გკრბი

5 გავსადი შეტეზის აგელზე დარნი შეტეზის აგელზე და არ შეტეზინუ შესობი სინა შესობა არ გავსადეგვა უსეზინო

+ გუწუ პრეგელი დისბრეგა დამკეზულა



- 1** Get the fire protection measures
 Use fire extinguisher if you have been trained accordingly
- 2** Evacuate people from the building
 Move by evacuation plan and signs
- 3** Announce about fire:
 Click the fire alarm button
 Reach the voice signal
- 4** Call 112 and inform:
 The facility address
 Hearth fire place
 Your first and last name
- 5** Phase go on Gathering place
 Stay on the place and do not enter into the building Until the building will not be declared safe
- +** Provide first aid to victims

პირობითი აღნიშვნები
 Conventional Signs

	სახანის ოღეკი Fire button		პირველი დახმების ოფისი First aid kit
	სახანის ოღეკი Fire extinguisher		პანელი ვო Electrical panel
	სახანის ოღეკი Fire hose reel		მასობის სრ-გვი სეგეგვი გავსადეგვა Alternative path
	ბაზუგინი Telephone		თქენ ხოი you are here

დარგეკი
112
 SOS
CALL

ფლოგელის აგნიშვნელი
Wing
 პილის აგნიშვნელი
Hall
 ლიფტი
Lift

ევაკუაციის გეგმა, II კორპუსი V სართული, შუა სექტორი



საგანგებო გეგმა მარხაიფრული
 შ.პ.ს "ნეოტექსი" მიერ
 ტელ: +995 32 251 88 81; info@neotech.ge

შოთა რუსთაველის უნივერსიტეტი, საევაკუაციო გეგმა
 5 სართული
 5 floor

შეკრიბადეგარად მიაღწეო
 ხანსსარქანაღმდეგო ზონები:
 • გამოიყენო ცხვხდასწრაფო თუ
 გეგო გულადი შესაძახის სრეგებს

მახდიმო შროზოდან ხაღხის
 .ქვეყნად:
 • გადაფვადილი სავაგუკოო
 გეგმისა და ნიშნების მხსენელო

შეკრიბადეგარად შროზოდან შროფო
 ხანის გეგმის შესახებ:
 • დაფერეო სწრაფო
 სხანაზო სავაგუკოო დღაკ
 • მაქედნეო სწრაფო სწრაფო







დარეგეო ნომრე 112 და
 შეატყობნეო:

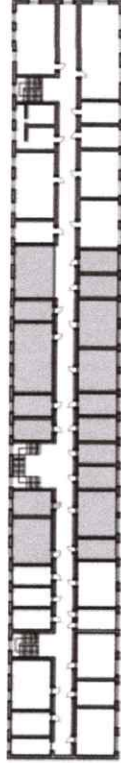
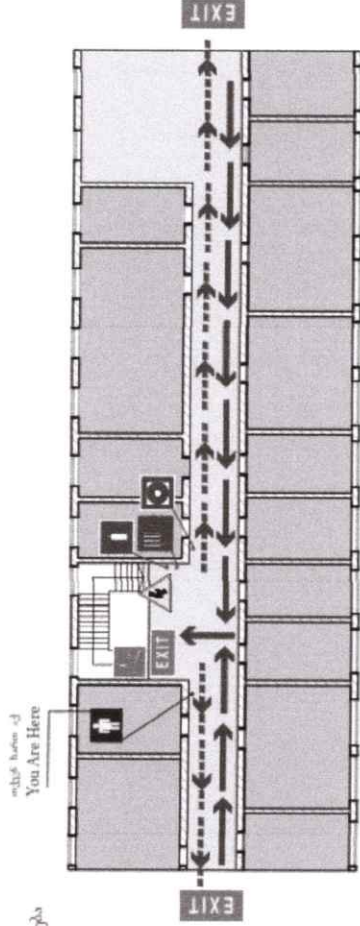
• ინსტუქტის მისამართი
 • ხანის კერის აფვლი
 • თქნი სწრაფი და გვარი






• გამოხადილი შეკრიბის აფვლი
 • დინი შეკრიბის აფვლი და
 არ შეკრიბო შენაძინი სანდ
 შენის არ გამოხადილი
 უსაფრთხეო

• გეგო პირედადი დამარეგა
 დამარეგებს



-  Get the fire protection measures
 • Use fire extinguisher if you have been trained accordingly
-  Evacuate people from the building
 • Move by evacuation plan and signs
-  Announce about fire :
 • Click the fire alarm button
 • Reach the voice signal
-  Call 112 and inform:
 • The facility address
 • Hearth fire place
 • Your first and last name
-  Please go on Gathering place
 • Stay on the place and do not enter into the building Until the building will not be declared safe
-  Provide first aid to victims



პირობითი აღნიშვნები Conventional Signs	
	სახანის დღაკეო Fire button სახანის Fire extinguisher
	სახანის აფვლი EXIT სახანის აფვლი Telephone
	სახანის სავაგუკოო გასვლის გეგმა Direction to emergency exit სახანის სავაგუკოო გასვლის გეგმა Direction of move on the stairs
	სახანის სავაგუკოო გასვლის გეგმა First aid kit სახანის სავაგუკოო გასვლის გეგმა Electrical panel
	სახანის სავაგუკოო გასვლის გეგმა Alternative path სახანის სავაგუკოო გასვლის გეგმა Ath of exit

დარეგეო
112
 SOS
CALL

ფვლიგეგმის აფვლიგეგმა
Wing
 სავაგუკოო აფვლიგეგმა
Hall
 ღოგეგმა
Lift

ევაკუაციის გეგმა, III კორპუსი II სართული

**სსიპ ბათუმის შოთა რუსთაველის სახელმწიფო სასწავლებლის
შტაბ-ბინის გეგმა**

**BATUMI SHOTA RUSTAVELI STATE UNIVERSITY
EVACUATION PLAN**

**II სართული III კორპუსი
2 FLOOR 3 HOUSING**

სსიპ ბათუმის შოთა რუსთაველის სახელმწიფო სასწავლებლის შტაბ-ბინის გეგმა	სსიპ ბათუმის შოთა რუსთაველის სახელმწიფო სასწავლებლის შტაბ-ბინის გეგმა	სსიპ ბათუმის შოთა რუსთაველის სახელმწიფო სასწავლებლის შტაბ-ბინის გეგმა
სსიპ ბათუმის შოთა რუსთაველის სახელმწიფო სასწავლებლის შტაბ-ბინის გეგმა	სსიპ ბათუმის შოთა რუსთაველის სახელმწიფო სასწავლებლის შტაბ-ბინის გეგმა	სსიპ ბათუმის შოთა რუსთაველის სახელმწიფო სასწავლებლის შტაბ-ბინის გეგმა

სსიპ ბათუმის შოთა რუსთაველის სახელმწიფო სასწავლებლის შტაბ-ბინის გეგმა	სსიპ ბათუმის შოთა რუსთაველის სახელმწიფო სასწავლებლის შტაბ-ბინის გეგმა	სსიპ ბათუმის შოთა რუსთაველის სახელმწიფო სასწავლებლის შტაბ-ბინის გეგმა
სსიპ ბათუმის შოთა რუსთაველის სახელმწიფო სასწავლებლის შტაბ-ბინის გეგმა	სსიპ ბათუმის შოთა რუსთაველის სახელმწიფო სასწავლებლის შტაბ-ბინის გეგმა	სსიპ ბათუმის შოთა რუსთაველის სახელმწიფო სასწავლებლის შტაბ-ბინის გეგმა

სახანძრო-სამაშველო აღჭურვილობის და ინდივიდუალური დაცვის საშუალებების
ნუსხა

N	დასახელება	რაოდენობა	ერთეული
1	ფანრები	2	ცალი
2	ცეცხლმაქრი (6 კვ)	94	ცალი
3	გადასატანი ცეცხლმაქრი (50კვ)	1	ცალი
4	ცეცხლმაქრი (2 კვ)	8	ცალი
5	გადასატანი ცეცხლმაქრი (50კვ)	1	ცალი
6	სახანძრო სტენდი	1	კომპლექტი
7	სასიგნალო ყილეტი	7	ცალი
8	ელ. ბურღის კომპლექტი	2	ცალი
9	ბრტყელტუჩა,	2	ცალი
10	სახრახნისი	4	ცალი
11	ჩაქუჩი	3	ცალი
12	პირველადი დახმარების ყუთი (გადასატანი)	1	ცალი
13	პირველადი დახმარების ოთახი	1	ცალი
14	დეფიბრილატორი	1	ცალი
15	ჩაფხუტი	2	ცალი
16	სამაშველო ქამარი	2	ცალი

ტერიტორიიდან ნინოშვილის ქუჩის მხარეს შენობიდან 20 მეტრის მანძილზე განლაგებულია წყლის შადრევანი აუზით, ხოლო რუსთაველის ქუჩის მხრიდან 150 მეტრის მანძილზე მდებარეობს ტბა.

საგანგებო შტაბის შემადგენლობა

№	სახელი, გვარი	თანამდებობა	საკონტაქტო ინფორმაცია
1	იაკინთეჩხარტიშვილი	საგანგებო შტაბის უფროსი	599 994249
2	ედიშერ ჩავლეიშვილი	საგანგებო შტაბის წევრი	577954402
3	კობა ჭანტურია	საგანგებო შტაბის წევრი	577141080
4	ალექსანდრე გოგიტიძე	საგანგებო შტაბის წევრი	577141054
5	როლანდ ხალვაში	საგანგებო შტაბის წევრი	577420113
6	ეთერ ჯაყელი	საგანგებო შტაბის წევრი	593345456

სამაშველო ჯგუფის შემადგენლობა

№	სახელი, გვარი	თანამდებობა	საკონტაქტო ინფორმაცია
1	რომან მიქელაძე	სამაშველო ჯგუფის უფროსი	558694131
2	რუსლან ქარცივაძე	სამაშველო ჯგუფის წევრი	577078754
3	ზაზა ბერიძე	სამაშველო ჯგუფის წევრი	599273326
4	ლევან წვერავა	სამაშველო ჯგუფის წევრი	577594478
5	ედუარდ ანანიძე	სამაშველო ჯგუფის წევრი	599285280
6	რომან ბედინაძე	სამაშველო ჯგუფის წევრი	577141093
7	ტიგრან ზადურიანი	სამაშველო ჯგუფის წევრი	577141017
8	მირზა იაკობაძე	სამაშველო ჯგუფის წევრი	577218865

საევაკუაციო ჯგუფის შემადგენლობა

№	სახელი, გვარი	თანამდებობა	საკონტაქტო ინფორმაცია
1	რევაზ ფარტენაძე	საევაკუაციო ჯგუფის წევრი	577141044
2	ლაშა სირაძე	საევაკუაციო ჯგუფის წევრი	555020352
3	ლევან გორგილაძე	საევაკუაციო ჯგუფის წევრი	558572575

პერსონალის გაცნობის ფურცელი

№	სახელი, გავრი	თანამდებობა	გაცნობის თარიღი	ხელმოწერა
1	ედიშერ ჩავლეიშვილი	დაცვისა და შრომის უსაფრთხოების სამსახურის უფროსი		
2	როლანდ ხალვაში	მატერიალური რესურსების მართვის დეპარტამენტის უფროსი		
3	კობა ჭანტურია	დაცვის განყოფილების უფროსი		
4	ალექსანდრე გოგიტიძე	მთავარი სპეციალისტი		
5	ეთერ ჯაყელი	სამედიცინო პუნქტის ხელმძღვანელი		
6	რევაზ ფარტენაძე	ადმინისტრატორი		
7	ლაშა სირაძე	ადმინისტრატორი		
8	ლევან გორგილაძე	მთავარი სპეციალისტი		
9	რომან მიქელაძე	ელექტრიკოსი		
10	რუსლან ქარცივაძე	მთავარი სპეციალისტი		
11	ზაზა ბერიძე	ტურიზმის ფაკულტეტის მასპინძლობის მენეჯმენტის მთავარი სპეციალისტი		
12	ლევან წვერავა	სპეციალისტი (მუშა)		
13	ედუარდ ანანიძე	გამომცემლობის ტექნიკური რედაქტორი		
14	რომან ბედინაძე	მძღოლი		
15	ტიგრან ზადურიანი	მძღოლი		
16	მირზა იაკობაძე	მთავარი სპეციალისტი		
18	ბაგრატიონი გერონტი	დაცვის თანამშრომელი		
19	ბერიძე გურამ	დაცვის თანამშრომელი		
20	ხაზარაძე მიხეილ	დაცვის თანამშრომელი		
21	ჭანტურია დავით	დაცვის თანამშრომელი		